



Löffler
MADE FOR BETTER

REGIONALE VERANTWORTUNG

SPORTLICHE FAMILIE

LÖFFLER ist ein Familienbetrieb. Alleiniger Eigentümer der LÖFFLER GmbH ist die Fischer Beteiligungsverwaltungs GmbH, die wiederum im Besitz zweier Privatstiftungen ist. Die Fischer Sports GmbH ist ein Schwesterunternehmen der LÖFFLER GmbH.



PRODUKTION AN 2 STANDORTEN

- » LÖFFLER GmbH in Ried im Innkreis in Österreich
- » LÖFFLER Bulgarien EOOD mit Sitz in Tryavna

NEUBAU DES LÖFFLER-WERKS IN BULGARIEN

- » Fertigstellung 2021
- » Modernste Produktionsmittel
- » Optimale Arbeitsbedingungen



VERLÄSSLICHER WIRTSCHAFTS- PARTNER

LÖFFLER hat sich in seiner über 50-jährigen Unternehmensgeschichte sehr erfolgreich entwickelt und als verlässlicher Wirtschaftspartner für Kunden und Lieferanten im Sportbekleidungssegment etabliert.

In einer Branche, in der die Verlagerung nahezu aller Produktionsschritte nach Fernost zur Norm geworden ist, produziert LÖFFLER weiterhin in Österreich, am Unternehmenssitz in Ried im Innkreis. Lediglich bei den Näharbeiten kaufen wir Kapazitäten zu, von unserem Tochterunternehmen in Bulgarien und von unseren Lohnpartnerbetrieben, die allesamt in Europa produzieren.

Der Erfolg gibt uns recht: seit 1982 hat LÖFFLER durchgehend Gewinne erwirtschaftet.

Gesamtjahresumsatz: rund 26 Millionen Euro.

EIGENKAPITALQUOTE >50 %.

WIR SIND LÖFFLER

282

MITARBEITER
234 FRAUEN
48 MÄNNER

207

VOLLZEIT
75 TEILZEIT

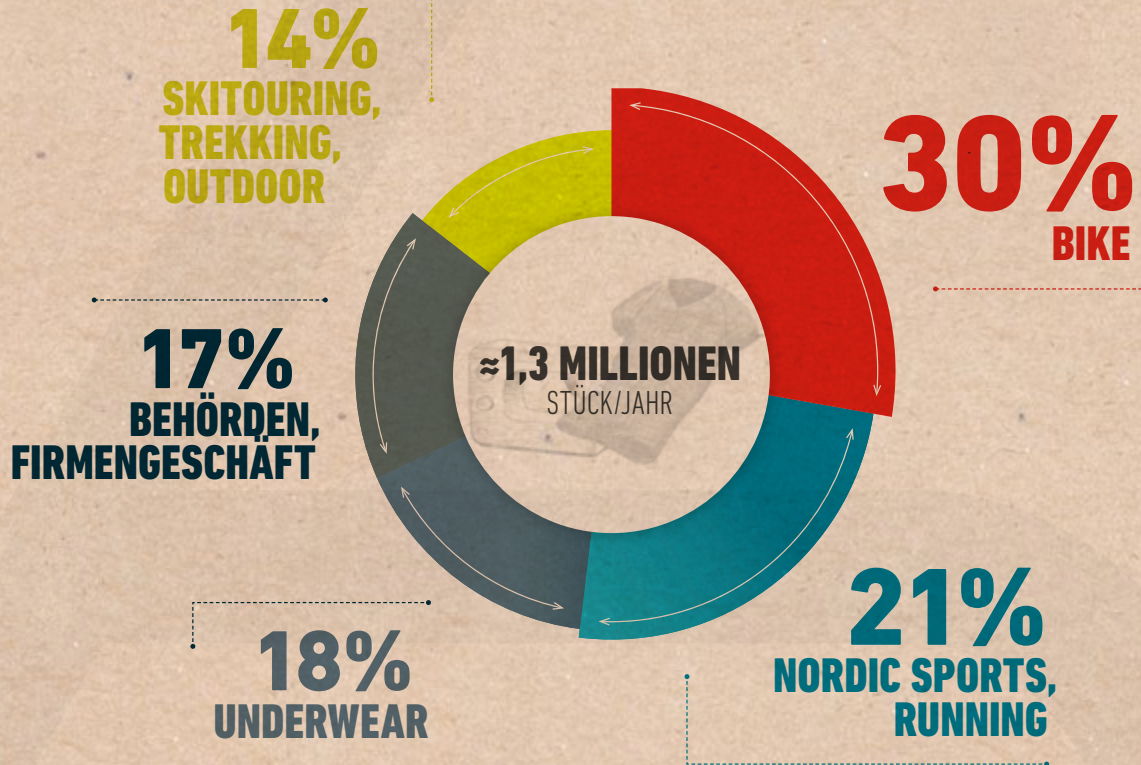
42

JAHRE
DURCHSCHNITTSALTER

18 % <30 J.

46 % 30 - 50 J.

36 % >50 J.





LÖFFLER MACHT DICH BESSER

UNSERE VISION

Löffler ermöglicht AusdauersportlerInnen besser zu werden. Als AthletInnen und als KonsumentInnen.

UNSERE MISSION

Wir beweisen jeden Tag, dass innovative, hochqualitative Sportbekleidung verantwortungsvoll in Österreich / Europa hergestellt werden kann.

UNSERE DIFFERENZIERUNG

Wir leben regionale Verantwortung.

LÖFFLER steht zu verantwortungsvoller, nachhaltiger Produktion. Nicht nur im Wort, sondern vor allem in der Tat. Deshalb fertigt LÖFFLER nach wie vor in Österreich und Europa mit Mitarbeiterinnen und Mitarbeitern, die ihr Handwerk verstehen. Wir beziehen Materialien von Lieferanten aus Europa und achten auf höchste ökologische und soziale Standards.

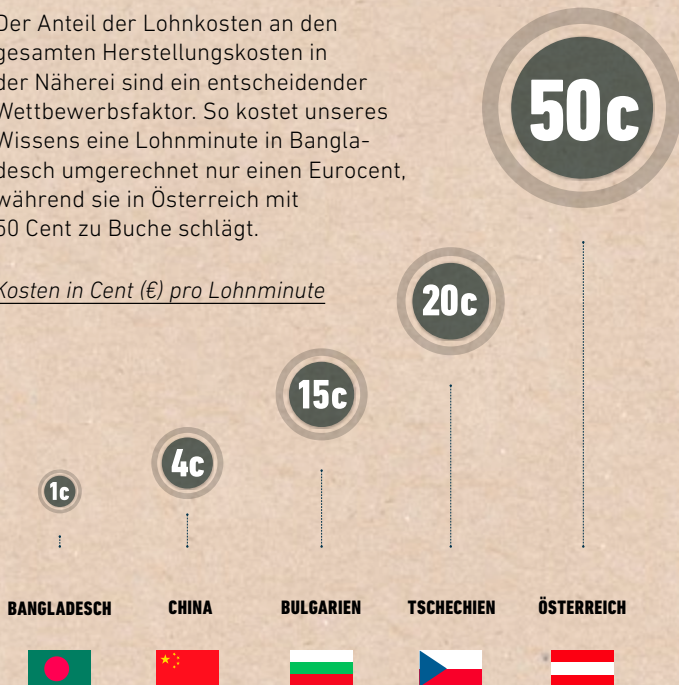


INNOVATION,
QUALITÄT UND
VERANTWORTUNG

PRO REGIONALITÄT CONTRA PROFITGIER

Der Anteil der Lohnkosten an den gesamten Herstellungskosten in der Näherei sind ein entscheidender Wettbewerbsfaktor. So kostet unseres Wissens eine Lohnminute in Bangladesch umgerechnet nur einen Eurocent, während sie in Österreich mit 50 Cent zu Buche schlägt.

Kosten in Cent (€) pro Lohnminute



HALBE HERSTELLUNGSKOSTEN

Ließe LÖFFLER beispielsweise eine Kapuzenjacke, für die in der Konfektion 120 Minuten Arbeitszeit aufgewendet wird, in Bangladesch fertigen, würden sich die gesamten Herstellungskosten, unter der Annahme gleicher Materialkosten, in etwa halbieren.



KAPUZENJACKE	KONFEKTION 	KONFEKTION 
FERTIGUNGSMATERIAL	50 €	50 €
FERTIGUNGSLÖHNE	60 €	1,2 €
GEMEINKOSTEN	6 €	3 €
HERSTELLUNGSKOSTEN	116 €	54,20 €

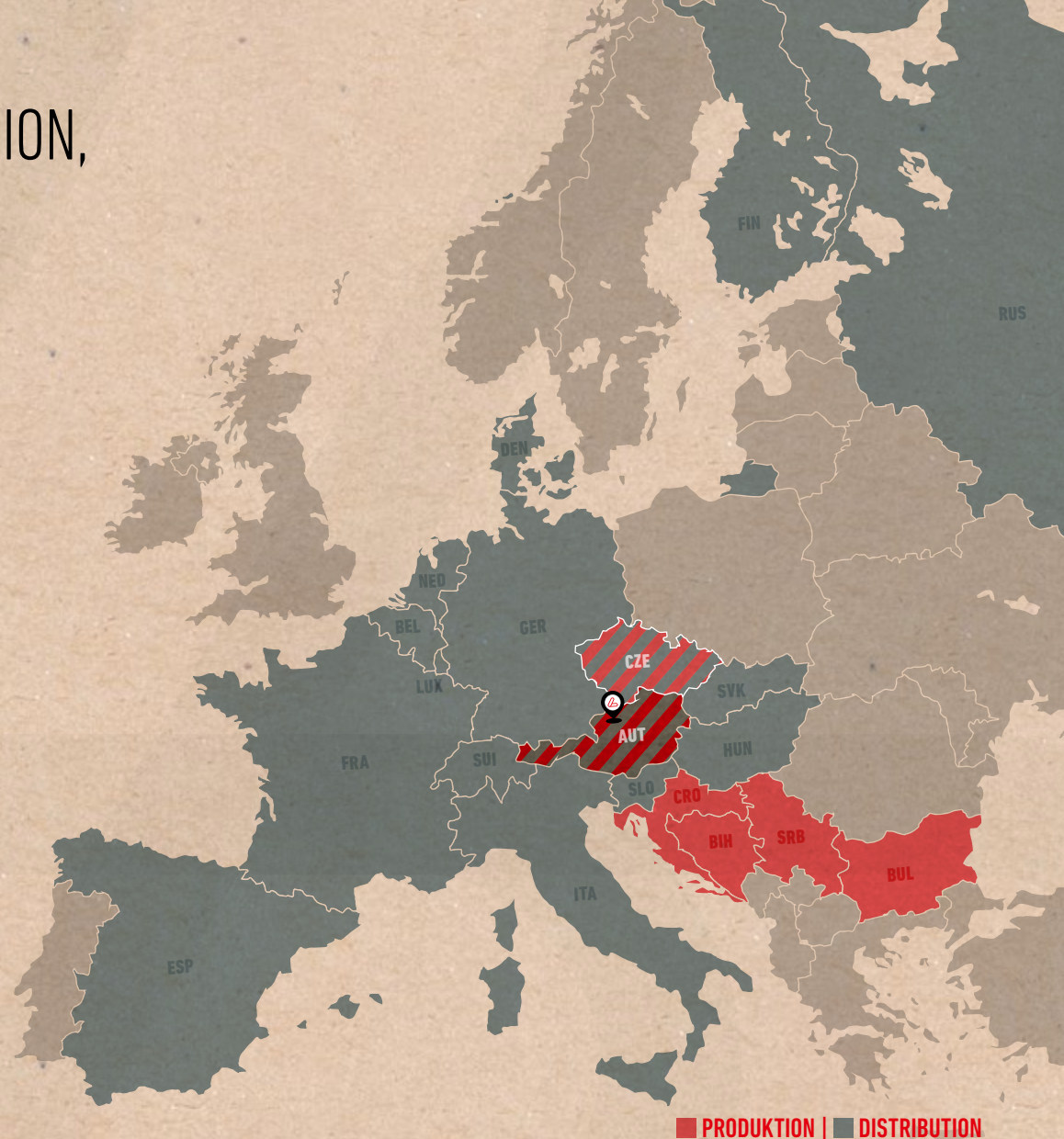
Kapuzenjacke bei kalkulierten 120 Minuten Arbeitszeit

REGIONALE PRODUKTION, BESCHAFFUNG UND DISTRIBUTION

LÖFFLER produziert in Österreich und Bulgarien und bezieht Waren und Dienstleistungen fast ausschließlich innerhalb Europas. Das gewährleistet Rechtssicherheit und stärkt den europäischen Binnenmarkt. Die regionale Produktion und eine Beschaffung in oder nahe unseren Absatzmärkten stärkt indirekt auch die Kaufkraft unserer Kunden und reduziert darüber hinaus das Transportaufkommen. Auf Lieferanten außerhalb Europas entfielen lediglich 1,25 % des Einkaufsvolumens.

601
LIEFERANTEN
AUS DEUTSCHLAND
UND ÖSTERREICH

108
LIEFERANTEN
AUS DER SCHWEIZ,
ITALIEN, BULGARIEN,
SLOWAKEI, SPANIEN
UND FRANKREICH



BESSERE PRODUKTE

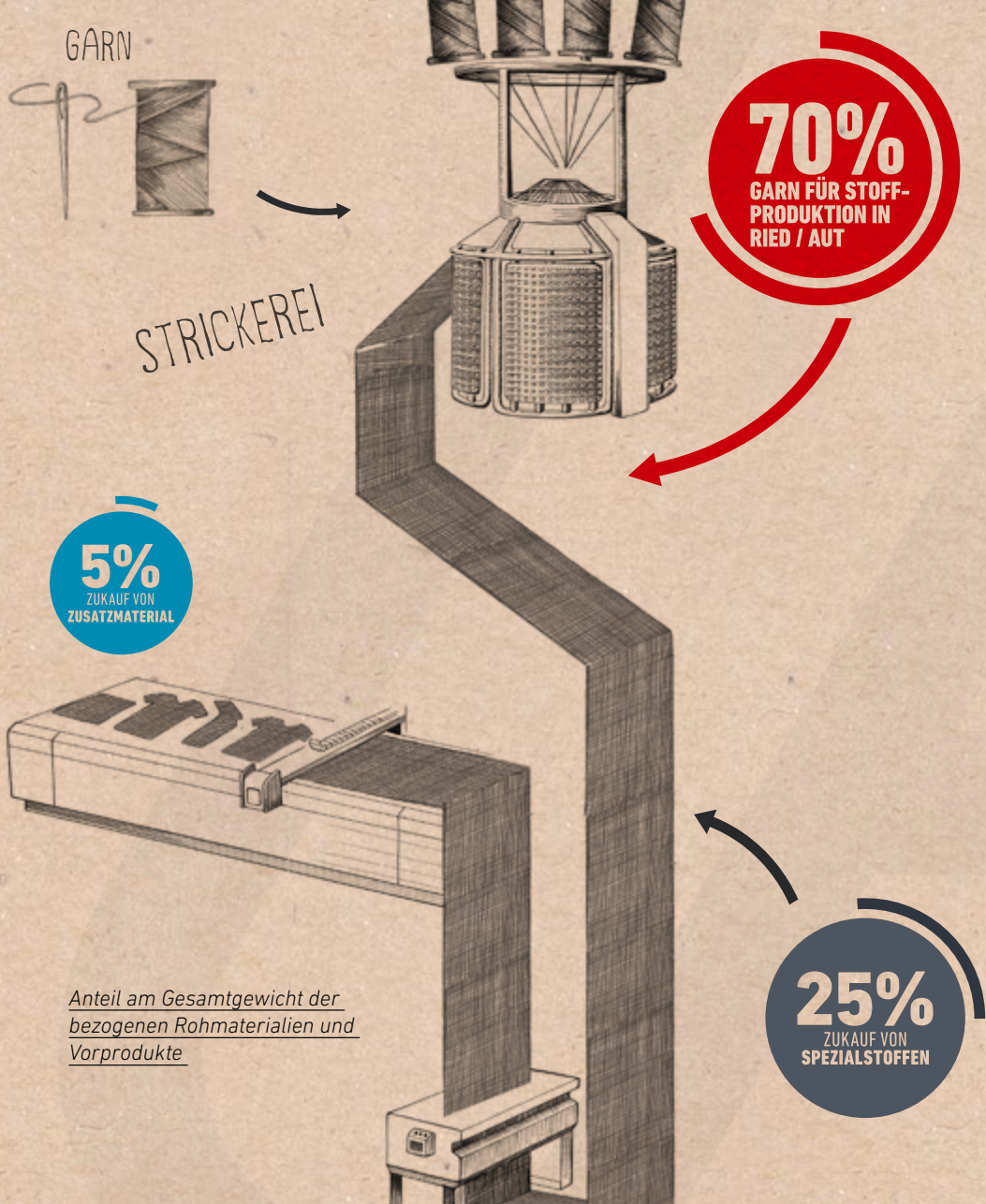
MADE BY LÖFFLER

Was uns von vielen Mitbewerbern unterscheidet: LÖFFLER ist nicht nur eine Marke, sondern auch Produzent.

Der Großteil der Herstellungsschritte - von der Stoffproduktion, Produktentwicklung, Design, Strickerei, Zuschnitt, Konfektion über Näharbeiten bis hin zur Endkontrolle - erfolgt nach wie vor in Österreich.

JÄHRLICH PRODUZIEREN WIR RUND 50 UNTERSCHIEDLICHE STOFFQUALITÄTEN

IM VOLLBETRIEB SIND 50.000 STRICKNADELN IM EINSATZ



ÖKOLOGISCHE UND GESUNDHEITLICHE UNBEDENKLICHKEIT

LÖFFLER handelt nach dem Vorsorgeprinzip: Materialien, Chemikalien, Verfahren, die ökologisch oder gesundheitlich umstritten sind, werden nicht eingesetzt bzw. so rasch wie möglich durch Alternativen ersetzt.

STANDARD 100 BY OEKO-TEX®

LÖFFLER lässt seit 1989 Artikel von OEKO-TEX® zertifizieren. Heute sind 94,6 % der von uns verkauften Produkte nach dem STANDARD 100 by OEKO-TEX® zertifiziert und somit nachweislich frei von Schadstoffen, die als umwelt- oder gesundheitsgefährdend gelten.



STEP BY OEKO-TEX®

Dass nicht nur unsere Produkte unbedenklich sind, sondern auch ihre Herstellung nach hohen Sozial- und Umweltstandards erfolgt, beweist die Zertifizierung der LÖFFLER GmbH nach STeP by OEKO-TEX®.



AB 2023 **ABSOLUT PFCec FREI**

LÖFFLER lässt alle seine Eigenstoffe komplett PFC-frei ausrüsten. Unter den Spezialstoffen, die wir fertig ausgerüstet zukaufen und dann verarbeiten, gibt es mit GORE-TEX Active aktuell nur noch einen, der mit PFC imprägniert ist. Der Hersteller W. L. Gore hat allerdings bereits angekündigt, bis 2023 auf PFCec-freie Beschichtungen umzustellen. LÖFFLER wird daher ab 2023 keinen Artikel mehr im Sortiment führen, der mit ökologisch bedenklichen PFCs ausgerüstet wurde.

MADE IN GREEN BY OEKO-TEX®

MADE IN GREEN by OEKO-TEX® zählt laut Einschätzung von Greenpeace zu den strengsten Gütesiegeln am Markt.

Bis 2023 werden wir alle Artikel, die in unseren eigenen Betrieben gefertigt werden, nach MADE IN GREEN by OEKO-TEX® zertifizieren lassen.



LANGLEBIGKEIT UND REPARATURSERVICE GEGEN DIE WEGWERFGESELLSCHAFT



DURCHGÄNGIG KONTROLLIERTE QUALITÄT

Wir legen größten Wert auf Qualität und Langlebigkeit. Alle Materialien durchlaufen eine Wareneingangskontrolle. Nach jedem Verarbeitungsschritt erfolgt eine Qualitätskontrolle und zuletzt wird jedes einzelne Produkt vor der Auslieferung einer peniblen Endkontrolle unterzogen.

HAUSINTERNER REPARATURSERVICE

Langlebigkeit stellt einen essentiellen Aspekt von Nachhaltigkeit dar.

Wenn LÖFFLER Produkte trotz höchster Qualität Schaden nehmen, bieten wir unseren etablierten Reparaturservice an.

LÖFFLER Produkte sind wertig, langlebig und reparaturfreundlich. Es gibt kaum einen Artikel, den wir nicht reparieren können.

REPARATUR-
QUOTE VON
56,6 %.



GESCHLOSSENE KREISLÄUFE

Das Ziel von LÖFFLER ist es, Produktlebenszyklen zu schließen: von der Produktion, über den Gebrauch bis hin zur Abfallentsorgung und zum Markt für Sekundärrohstoffe. Gerade für Stoffe, die aus fossilen Ressourcen gewonnen werden und nicht biologisch abbaubar sind, gilt es, die Rohstoffe im Kreislauf zu halten und Ressourcen effizient zu nutzen.

Wir legen besonderen Wert darauf, dass unsere Produkte eine lange Lebensdauer haben und am Lebensende möglichst wieder recycelt werden können.

LANGLEBIGKEIT
- REPARATUR -
WIEDERVERWERTUNG

AKTUELLE FORSCHUNGS- PROJEKTE

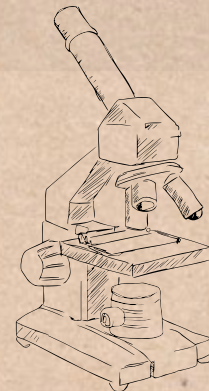
CRADLE TO CRADLE

Wir forschen und entwickeln an Produkten, die nach dem C2C-Prinzip einer unendlichen Kreislaufwirtschaft konzipiert sind.



RECYCLINGPROJEKT RE-TEX

Wir teilen unser Know-how und engagieren uns in einem Forschungsprojekt zum Thema umweltschonende Aufbereitung von Materialien sowie Recycling von Polypropylenresten.



UMWELT- FREUNDLICHER PRODUZENT



KLIMANEUTRALE PRODUKTION

Die LÖFFLER eigenen Betriebe produzieren klimaneutral.

Alle nicht vermeidbaren CO₂ Emissionen (z.B. Treibstoff für Firmenfahrzeuge) kompensieren wir durch Unterstützung eines zertifizierten Klimaschutz-Projekts in Bulgarien.

ENERGIE

72 % des Energieverbrauchs von LÖFFLER stammen bereits aus erneuerbaren Quellen. Tendenz stark steigend.

Am Standort Ried betreibt LÖFFLER eine Photovoltaikanlage und deckt damit 70 % des Strombedarfs vor Ort.

MATERIALVERBRAUCH

LÖFFLER verfolgt beim Materialverbrauch den 3R-Ansatz:

Reduce » Reuse » Recycle.



Klimaneutral
Unternehmen

ClimatePartner.com/14987-2008-1001

**LÖFFLER
HAT DEN
KLIMASCHUTZ
ZU EINEM
STRATEGISCHEN
UNTERNEHMENSZIEL
ERKLÄRT.**



ARBEITGEBER MIT VERANTWORTUNG

LÖFFLER IST WEIBLICH

- » Gender Career Management zur Förderung weiblicher Führungskräfte
- » Bewusste Entscheidung für weibliche Arbeitsmedizinerin

65
VERSCHIEDENE
ARBEITSZEITMODELLE

110
ARBEITERINNEN IN DER
PRODUKTION
(AM PRODUKTIONS-
STANDORT RIED)

80%
FRAUENANTEIL

35%
FRAUENANTEIL IN
FÜHRUNGSPOSITIONEN

26,6%
DER MITARBEITERINNEN
IN TEILZEIT

VIELFALT

- » Mitarbeiter aus 13 Nationen*
- » 2 Mitarbeiter, die aus ihrer Heimat Syrien flüchten mussten*

INKLUSION

- » 5 Mitarbeiter mit Behinderung*

LAUFENDE WEITERBILDUNG

Aus- und Weiterbildungsangebote für alle Mitarbeiter

AUSGEZEICHNETER LEHRLINGSBETRIEB

Über 100 Lehrlinge absolvierten bis dato eine erfolgreiche Ausbildung

VEREINBARKEIT VON FAMILIE UND BERUF

Bei LÖFFLER arbeiten deutlich mehr Frauen als Männer. Da Frauen in der Familie traditionell mehr Aufgaben übernehmen als Männer, etwa die Betreuung der Kinder oder die Pflege von Angehörigen, legen wir großen Wert darauf, die Vereinbarkeit von Familie und Beruf bestmöglich zu gewährleisten.



FAIRE ENTLOHNUNG

Die Herstellung von Kleidungsstücken sind trotz zunehmender Automatisierung ein arbeitsintensiver Prozess. Vergleichsweise hohe Lohnkosten in Mitteleuropa haben dazu geführt, dass die zeitintensiven Näharbeiten von traditionellen Standorten in Länder mit niedrigerem Lohnniveau, insbesondere nach Asien, verlagert wurden.

Dort sind die Arbeitsbedingungen und Entlohnung der Textilarbeiter teilweise schlecht und entsprechen nicht den europäischen Standards. In vielen Ländern gibt es keine gesetzlichen Mindestlöhne oder sie reichen nicht aus, um die Existenz der Mitarbeiter und ihrer Familien zu sichern.

26,7 % MEHR ALS DAS MITTLERE HAUSHALTS- EINKOMMEN

ENTLOHNUNG IN ÖSTERREICH

- » Löhne im Schnitt um 46 % über Kollektivvertrag
- » Gehälter im Schnitt um 26 % über Kollektivvertrag

ENTLOHNUNG IN BULGARIEN

Ein einzelner Mitarbeiter verdient im Durchschnitt um 26,7 % mehr, als das mittlere Einkommen eines bulgarischen Haushalts beträgt.

GEWINNBETEILIGUNG

Seit 2000 zahlt LÖFFLER 10 % des Unternehmensgewinns für alle Mitarbeiter in Österreich in eine Pensionskasse ein. Dies ist auch für alle Mitarbeiter in Bulgarien geplant.



UNSERE NÄCHSTEN ZIELE

BIS 2022/23

WIRTSCHAFT

- » **99 % der zugekauften Produkte** und Dienstleistungen werden von europäischen Lieferanten bezogen
- » **90 % der Wertschöpfung** wird innerhalb Europas generiert
- » **Sicherung regionaler** Wertschöpfung & Arbeitsplätze
- » **Alle eigenen Produktionsstandorte** sind nach SteP by OEKO-TEX® zertifiziert

PRODUKTE

- » **100 % der LÖFFLER Produkte** sind nach dem Standard 100 by OEKO-TEX® zertifiziert
- » **100 % der wasserdichten und wasserabweisenden Produkte** sind PFC-frei ausgerüstet
- » **Bis 2026** sind neben der Ausrüstung auch alle Membrane und Materialien PFCec frei.
- » **Mehr regional hergestelltes Rohmaterial:** Herstellung innerhalb Europas von 81,6 % auf 84 % steigern
- » **Steigerung des Naturfaseranteils** auf 85 %
- » **Vermeidung** der Freisetzung von Mikroplastik
- » **Recyclbarkeit** der eigenen Produkte evaluieren und verbessern
- » **Reparaturfreundliche Produkte erzeugen:** Erhöhen der Reparaturquote auf >60 %

UMWELT

- » **Laufende Verbesserung**
der CO₂-Bilanz - Senkung des Corporate Carbon Footprint
- » **Recyclinganteil erhöhen**
Anteil der Recyclingmaterialien am Gesamtmaterialverbrauch >10 %
- » **Einheitliches Abfall-Trennkonzep**
an allen LÖFFLER Standorten
- » **Steigerung des Energieanteils**
aus erneuerbaren Quellen auf >80 %

MITARBEITER

- » **Mitarbeiterzufriedenheit**
dauerhaft höher als 75 %
- » **Fluktuationsrate**
niedriger als 6 %
- » **10 % des Unternehmensgewinns**
der LÖFFLER Bulgarien EOOD fließen in einen Pensionsfonds für MitarbeiterInnen (analog zu LÖFFLER Österreich)
- » **Förderung von Lehrlingen**
als Nachwuchs-Führungskräfte

LÖFFLER UND DIE NACHHALTIGKEITZIELE DER UNO

LÖFFLER bekennt sich zur Agenda 2030 der Vereinten Nationen. Diese umfasst 17 Ziele für eine nachhaltige Entwicklung – die Sustainable Development Goals (SDG's).

LÖFFLER trägt durch seine nachhaltige Ausrichtung in vielfältiger Weise zu deren Erreichung bei. Nebenstehend sind jene SDG's aufgelistet, die für LÖFFLER von besonderer Relevanz sind.

Weitere Informationen, wie und mit welchen Maßnahmen wir diese Ziele unterstützen, finden Sie in unserem umfangreichen Nachhaltigkeitsbericht.



Armut in allen ihren Formen und überall beenden



Ein gesundes Leben für alle Menschen jeden Alters gewährleisten und ihr Wohlergehen fördern



Inklusive, gleichberechtigte und hochwertige Bildung gewährleisten und Möglichkeiten lebenslangen Lernens für alle fördern



Geschlechtergleichstellung erreichen und alle Frauen und Mädchen zur Selbstbestimmung befähigen



Zugang zu bezahlbarer, verllässlicher, nachhaltiger und moderner Energie für alle sichern



Dauerhaftes, breitenwirksames und nachhaltiges Wirtschaftswachstum, produktive Vollbeschäftigung und menschenwürdige Arbeit für alle fördern



Eine widerstandsfähige Infrastruktur aufbauen, breitenwirksame und nachhaltige Industrialisierung fördern und Innovationen unterstützen



Nachhaltige Konsum- und Produktionsmuster sicherstellen



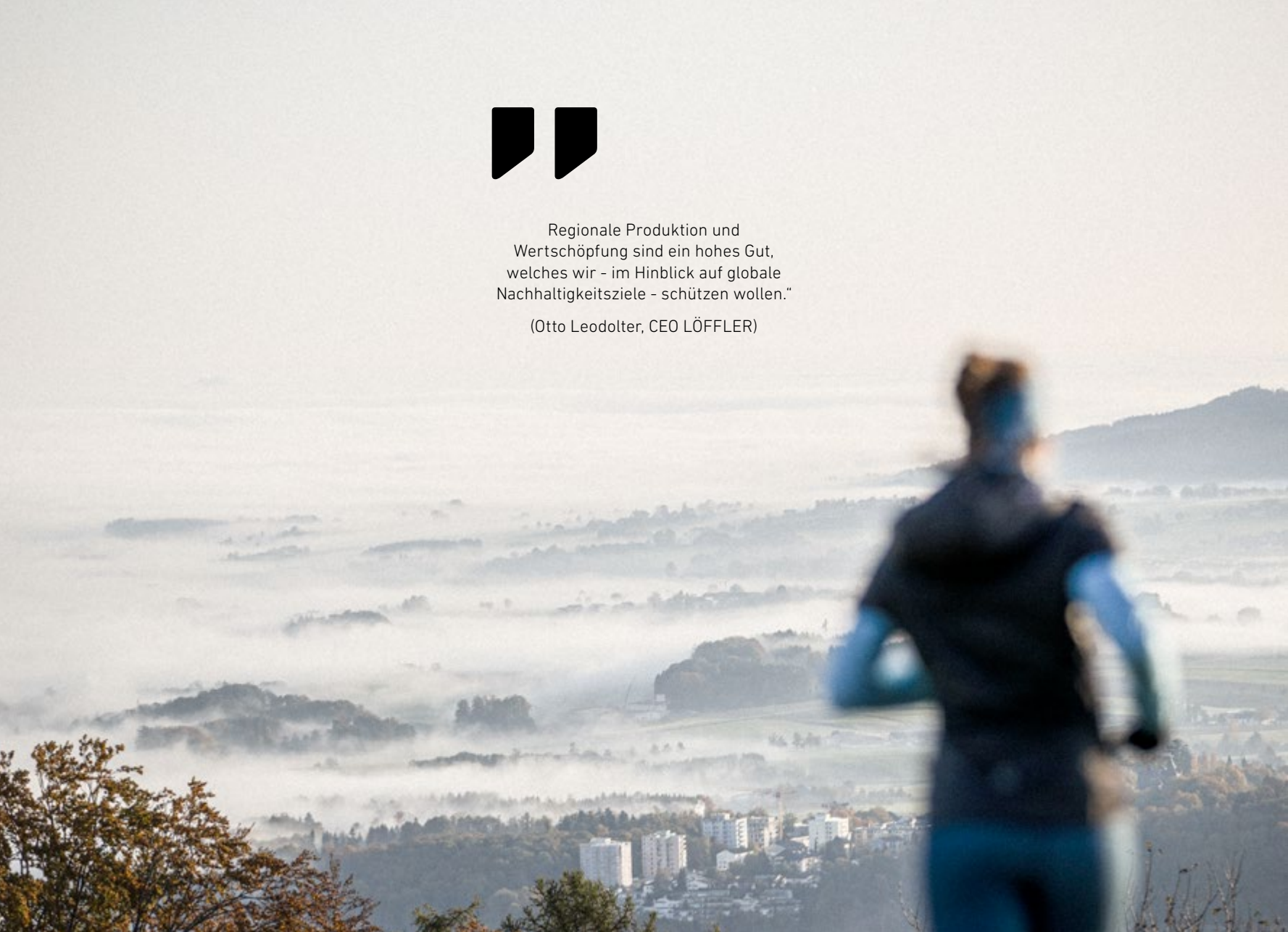
Umgehend Maßnahmen zur Bekämpfung des Klimawandels und seiner Auswirkungen ergreifen

Aus Gründen der leichteren Lesbarkeit wird in dieser Broschüre die im Deutschen gebräuchliche, männliche Sprachform bei personenbezogenen Substantiven und Pronomen verwendet. Dies impliziert jedoch keine Benachteiligung des weiblichen Geschlechts, sondern soll im Sinne der sprachlichen Vereinfachung als geschlechtsneutral zu verstehen sein.



Regionale Produktion und
Wertschöpfung sind ein hohes Gut,
welches wir - im Hinblick auf globale
Nachhaltigkeitsziele - schützen wollen.“

(Otto Leodolter, CEO LÖFFLER)





Druckprodukt
ClimatePartner.com/53401-2678-0009



FSC® C089494

gedruckt nach der Richtlinie
„Druckerzeugnisse“ des öster-
reichischen Umweltzeichens,
Gutenberg-Werbering GmbH, UW-Nr. 844



Diese Broschüre bietet einen Überblick darüber,
wie LÖFFLER seiner unternehmerischen
Verantwortung gerecht wird. Detaillierte
Informationen finden Sie im LÖFFLER
Nachhaltigkeitsbericht 2020 unter:
www.loeffler.at/de/nachhaltigkeitsbericht-2020



LÖFFLER GmbH
Südtiroler Straße 41
4910 Ried im Innkreis - Österreich
Tel +43 7752 84421 0
E-Mail office@loeffler.at
www.loeffler.at

Art. Nr. 60067