



TEAMWEAR

GÜLTIG AB JULI 2020

**M A D E
F O R
B E T T E R .**

MADE FOR BETTER

Wir von LÖFFLER stellen uns jeden Tag aufs Neue dieselbe Frage: Was können wir verbessern, um alle Sportbegeisterten da draußen mit vereinten Kräften besser zu machen. Wobei besser mehr ist als höher, schneller, weiter.

BESSER BEDEUTET AUCH EIN VERSPRECHEN ZU GEBEN.

- Wir bieten Teamwear mit umfassendster Beratung und Service.
- Wir produzieren Spitzenqualität nachhaltig in Österreich und bieten damit eine echte Alternative zur Massenware aus Fernost.
- Wir garantieren sorgfältigsten Ressourcen- und Materialeinsatz.
- Wir gewinnen Erfahrung im täglichen Härtestest bei den Besten.
- Und wir hören garantiert nicht auf, noch besser zu werden.



NUR DAS BESTE FÜR MENSCH UND UMWELT

LÖFFLER Textilien sind ÖKO-Tex zertifiziert. Das garantiert, dass sie frei von gesundheitlich bedenklichen Schadstoffen und gut für das Wohlbefinden des Menschen sind.



MIT NACHHALTIGKEIT ZUM ERFOLG

LÖFFLER hat sich schon vor Jahrzehnten für Wertschöpfung und Arbeitsplätze in Österreich / Europa entschieden – zu einer Zeit, als schneller Profit und die Verlagerung von Arbeitsplätzen nach Fernost dem Zeitgeist entsprachen. Dieser Weg ist nicht immer einfach, aber wir glauben an diesen Weg und verfolgen diesen konsequent weiter.

70% ALLER TEXTILIEN stricken wir in unserer eigenen Strickerei.

90% DER GESAMTEN WERTSCHÖPFUNG passiert in Europa.

99% DER PRODUKTION erfolgt in Europa nach EU-Standards.



xc-ski.de A|N
Skimarathon Team



DSU
BIATHLON UND NORDISCH



TEAM
FELBERMAYR
SIMPLON
WELS



AUSTRIA SKI TEAM
NORDIC



NORDIC PARASKI TEAM DEUTSCHLAND



6-13 BIKE TEAMWEAR

14-17 RUNNING TEAMWEAR

18-24 NORDIC SPORTS
TEAMWEAR

MATERIAL-INFORMATIONEN 25

FARBAUSWAHL 26

GRÖSSEN 27

DEN ERFOLG IM FOKUS

Profis, Amateure und internationale Unternehmen vertrauen auf die kompromisslose Top-Qualität und Funktionalität von LÖFFLER Teambekleidung. So ist LÖFFLER offizieller Ausstatter der Profis des Österreichischen Skiverbands, des Deutschen Skiverbands oder des Teams Felbermayr Simplon Wels.

TEAMWEAR PRE-DESIGNED

Mit dem LÖFFLER Teamdesign gestaltest du deine eigene, einzigartige Teambekleidung. Raddressen, Laufbekleidung oder Langlauf-Teamwear werden in der gewünschten Farbkombination, mit Schriftzug, Vereinslogo oder Sponsoren auftragsbezogen für deinen Verein gefertigt.

- **Basierend auf LÖFFLER Designvorlagen**
- Individualisierbar durch Farben, Schriftzug oder Logos (Vereins- oder Firmenname, Veranstaltung, Sponsoren)
- Praktisch vor allem für kleinere Mengen
- Bestellmenge bereits ab **10 Stück** je Artikel (mindestens 2 Stück je Größe)
- Nachbestellmenge **10 Stück** je Artikel
- Mütze, Stirnband: Mindestbestellmenge **48 Stück** je Artikel



BESTELLABLAUF

UND SO GEHT'S:

GEWÜNSCHTEN ARTIKEL AUSWÄHLEN

aus der Bike,
Running oder Nordic
Sports Teamwear

DESIGNLINIE WÄHLEN

aus den
vorgestellten
Designs.

FARBEN ZUORDNEN

aus der LÖFFLER
Farbpalette
Seite 26

LOGOS UND BESCHRIFTUNG

Teamlogo, Team-
namen oder
Sponsoren
platzieren.

MENGEN UND GRÖSSEN FESTLEGEN

einfach in die
Bestelltabelle
eintragen.



AN LÖFFLER SENDEN

(teamdesign@loeffler.at)

TEAMWEAR INDIVIDUAL

Wenn ihr ein absolut eigenständiges, unverwechselbares Design haben wollt, bitte bei uns nachfragen. Wir beraten gerne über die verschiedenen Gestaltungsmöglichkeiten basierend auf den LÖFFLER Schnittvorlagen.

- Grunddesign durch LÖFFLER bei Auftrag gratis (ansonsten EUR 100,- Designpauschale)
- Individuelle Pantone C Farben
- Beigestellte Daten müssen komplett vektorisiert sein (.ai, .eps, .cdr-Files)
- Mindestbestellmenge **50 Stück** je Artikel
- Nachbestellmenge ab **20 Stück** je Artikel (bei unverändertem Design)



BESTELLABLAUF

UND SO GEHT'S:

GEWÜNSCHTEN ARTIKEL AUSWÄHLEN

aus der Bike, Running oder Nordic Sports Teamwear



SCHNITTVORLAGE ANFORDERN

teamdesign@loeffler.at



EIGENES DESIGN ERSTELLEN

- Das Design muss vektorisiert in die Vorlage eingepasst sein.
- Farben sind nur in Pantone C oder CMYK möglich.
- Schriften in Pfade umwandeln.
- Teamlogo, Teamnamen oder Sponsoren platzieren.
- Logos als separate Datei mit-schicken. Logofarben in Pantone C angeben (wenn möglich).



MENGEN UND GRÖSSEN FESTLEGEN

einfach in die Bestelltabelle eintragen.

Die grafische Aufbereitung und Weiterentwicklung von händisch skizzierten Designwünschen durch die LÖFFLER Grafikabteilung ist gegen Aufpreis möglich.

AN LÖFFLER SENDEN

(teamdesign@loeffler.at)

LIEFERZEIT:

Bestellungen werden während des gesamten Jahres entgegen genommen. Der Liefertermin erfolgt nach Rücksprache und ist abhängig von Zeitpunkt der Bestellung bzw. der Auftragslage. Die Lieferzeit beträgt im Normalfall 3 Monate **ab Auftragsfreigabe**.





Löffler



TEAMWEAR



BESTELLTABELLE

BIKE

| | ART. NR. | ARTIKELBEZEICHUNG | HERRENGRÖSSEN | | | | | | | | | | |
|--------|----------|---------------------------------|---------------|----|----|----|----|----|----|----|----|----|---|
| | | | 42 | 44 | 46 | 48 | 50 | 52 | 54 | 56 | 58 | 60 | |
| HERREN | 24992 | M TEAM BIKE JERSEY FullZip | / | | | | | | | | | | |
| | 24994 | M TEAM BIKE JERSEY HalfZip | / | | | | | | | | | | |
| | 23315 | M TEAM BIKE JERSEY PRO FullZip | | | | | | | | | / | / | |
| | 16379 | M TEAM BIKE JERSEY THERMO LS FZ | / | | | | | | | | | | |
| | 23271 | M TEAM THERMO JACKET | / | | | | | | | | | | |
| | 23273 | M TEAM WIND VEST | / | | | | | | | | | | |
| | 23275 | M TEAM WIND JACKET | / | | | | | | | | | | |
| | 20854 | M TEAM BIKE BIBSHORTS PRO XT | | | | | | | | | | / | / |
| | 19301 | M TEAM BIKE BIBSHORTS GEL | / | | | | | | | | | | |
| | 20345 | M TEAM BIKE TIGHTS GEL | / | | | | | | | | | | |
| | 24423 | M TEAM BIKE SHORTS CSL | / | / | | | | | | | | | |

| | ART. NR. | ARTIKELBEZEICHUNG | DAMENGRÖSSEN | | | | | | | | |
|-------|----------|---------------------------------|--------------|----|----|----|----|----|----|--|--|
| | | | 34 | 36 | 38 | 40 | 42 | 44 | 46 | | |
| DAMEN | 24993 | W TEAM BIKE JERSEY FullZip | | | | | | | | | |
| | 24996 | W TEAM BIKE JERSEY HalfZip | | | | | | | | | |
| | 16380 | W TEAM BIKE JERSEY THERMO LS FZ | | | | | | | | | |
| | 23274 | W TEAM WIND VEST | | | | | | | | | |
| | 23276 | W TEAM WIND JACKET | | | | | | | | | |
| | 19303 | W TEAM BIKE TIGHTS GEL | | | | | | | | | |

| | ART. NR. | ARTIKELBEZEICHUNG | UNISEX | | | | | | | | | |
|--------|----------|-------------------------|--------|----|---|---|---|----|-----|-----|-----|---|
| | | | XXS | XS | S | M | L | XL | XXL | 3XL | 4XL | |
| UNISEX | 24997 | TEAM BIKE SHIRT HalfZip | | | | | | | | | | |
| | 16383 | TEAM ARM WARMERS THERMO | / | / | | | | | | / | / | / |

| | ART. NR. | ARTIKELBEZEICHUNG | KINDERGRÖSSEN | | | | |
|------|----------|----------------------------|---------------|-----|-----|-----|-----|
| | | | 116 | 128 | 140 | 152 | 164 |
| KIDS | 25052 | K TEAM BIKE JERSEY FullZip | | | | | |
| | 25003 | K TEAM BIKE SHIRT HalfZip | | | | | |

RUNNING

| | ART. NR. | ARTIKELBEZEICHUNG | MENGE HERRENGRÖSSEN | | | | | | | | |
|--------|----------|--------------------------------|---------------------|----|----|----|----|----|----|----|----|
| | | | 44 | 46 | 48 | 50 | 52 | 54 | 56 | 58 | 60 |
| HERREN | 23300 | M TEAM RUNNING SHIRT VENT | | | | | | | | | |
| | 24998 | M TEAM RUNNING SHIRT | | | | | | | | | |
| | 23304 | M TEAM RUNNING TANK SHIRT VENT | | | | | | | / | / | |
| | 23306 | M TEAM HOODY | | | | | | | | | |
| | 24303 | M TEAM RUNNING TIGHTS | | | | | | | | | |
| | 24305 | M TEAM RUNNING 3/4 TIGHTS | | | | | | | / | / | |

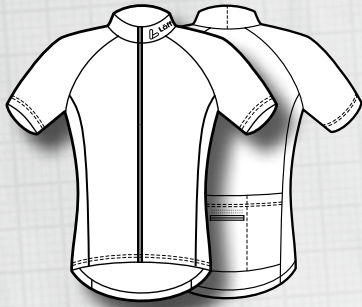
| | ART. NR. | ARTIKELBEZEICHUNG | MENGE DAMENGRÖSSEN | | | | | | | | |
|-------|----------|--------------------------------|--------------------|----|----|----|----|----|----|----|----|
| | | | 34 | 36 | 38 | 40 | 42 | 44 | 46 | 48 | 50 |
| DAMEN | 23301 | W TEAM RUNNING SHIRT VENT | | | | | | | | | |
| | 24999 | W TEAM RUNNING SHIRT | | | | | | | | | |
| | 23305 | W TEAM RUNNING TANK SHIRT VENT | | | | | | | / | / | |
| | 23316 | W TEAM HOODY | | | | | | | / | / | / |
| | 24304 | W TEAM RUNNING TIGHTS | | | | | | | / | / | / |
| | 24306 | W TEAM RUNNING 3/4 TIGHTS | | | | | | | / | / | / |

| | ART. NR. | ARTIKELBEZEICHUNG | UNISEX | | | | | | |
|--------|----------|--------------------------|--------|----|---|---|---|----|-----|
| | | | XXS | XS | S | M | L | XL | XXL |
| UNISEX | 25349 | TEAM RUNNING SHORTS ASSL | | | | | | | |

| | ART. NR. | ARTIKELBEZEICHUNG | KINDERGRÖSSEN | | | | |
|------|----------|----------------------|---------------|-----|-----|-----|-----|
| | | | 116 | 128 | 140 | 152 | 164 |
| KIDS | 25004 | K TEAM RUNNING SHIRT | | | | | |

BIKE TEAM - KOLLEKTION

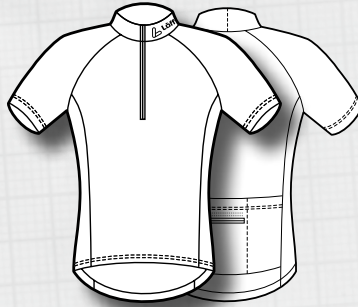
LÖFFLER bietet dir in jeder Designlinie eine umfangreiche Kollektion für Sommer und Winter, vom Kurzarmtrikot bis zur Thermojacke.



TEAM BIKE JERSEY FULLZIP

HR – ART.NR. 24992
DA – ART.NR. 24993
MATERIAL: RACE LIGHT 3.0
SCHNITT: SLIM

FEATURES: Körpernaher Radformschnitt, funktionell FÜR DYNAMISCHE RADFAHRER. Leicht, schnell trocknend, atmungsaktiv, Einhand-Zip, elastischer Armabschluss, Gummibundabschluss, 3 Rückentaschen mit Zip-Tasche (**Damen Trikots ohne Zip-Tasche**), Reflektor.



TEAM BIKE JERSEY HALFZIP

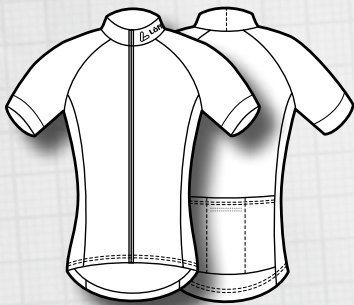
HR – ART.NR. 24994
DA – ART.NR. 24996
MATERIAL: RACE LIGHT 3.0
SCHNITT: SLIM



TEAM BIKE SHIRT HALFZIP

UNISEX – ART.NR. 24997
MATERIAL: RACE LIGHT 3.0
SCHNITT: COMFORT

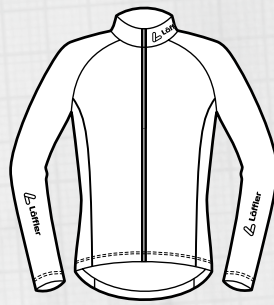
FEATURES: Lockerer Komfortschnitt mit verlängertem Rücken, funktionell, hochwertig FÜR SPORTLICHE RADFAHRER. Komfortabel, schnell trocknend, atmungsaktiv, Einhand-Halfzip, offener Arm- und Bundabschluss, Zip-Rückentasche, Reflektor.



M TEAM BIKE JERSEY PRO FULLZIP

HR – ART.NR. 23315
MATERIAL: RACE ELASTIC/RACE VENT
SCHNITT: SUPERSLIM

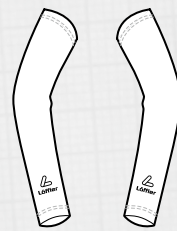
FEATURES: Rad-ergonomisch, sehr eng geschnitten, leistungsunterstützender Materialmix mit Race Vent Netzeinsätzen FÜR DEN HOCHSPORTLICHEN, WETTKAMPFORIENTIERTEN RENNSPORT. Sehr leicht, elastisch, schnell trocknend, atmungsaktiv, abgedeckter Einhand-Zip, elastischer Armabschluss, Silikonbundabschluss, 3er Rückentasche, Reflektor.



TEAM BIKE JERSEY THERMO LS FZ

HR – ART.NR. 16379
DA – ART.NR. 16380
MATERIAL: THERMO INNENVELOURS
SCHNITT: SLIM

FEATURES: Isolierend, innen angeraut, atmungsaktiv, schnell trocknend, Einhand-Fullzip, Langarm, höherer transtex®- Funktionsinnenkragen, elastischer Arm- und Bundabschluss, 3er Rückentasche.



TEAM ARM WARMERS THERMO

UNISEX – ART.NR. 16383
MATERIAL: THERMO INNENVELOURS
SCHNITT: SLIM

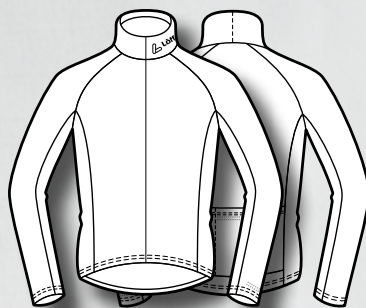
FEATURES: Isolierend, innen angeraut, elastisch, atmungsaktiv, schnell trocknend.



TEAM WIND VEST

HR – ART.NR. 23273
 DA – ART.NR. 23274
 MATERIAL: WINDSHELL VTX
 SCHNITT: SLIM

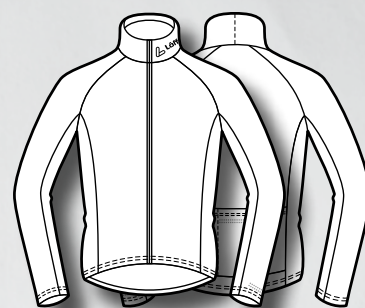
FEATURES: Winddicht, wasserabweisend, atmungsaktiv, Netzrücken, Fullzip, Reflektor.



TEAM WIND JACKET

HR – ART.NR. 23275
 DA – ART.NR. 23276
 MATERIAL: WINDSHELL VTX
 SCHNITT: SLIM

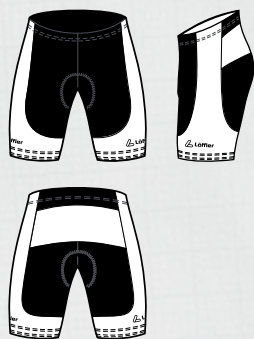
FEATURES: Winddicht, wasserabweisend, atmungsaktiv, Fullzip, 3 Rückentaschen, Reflektor.



TEAM THERMO JACKET

HR – ART.NR. 23271
 MATERIAL: THERMOSHELL VTX
 SCHNITT: SLIM

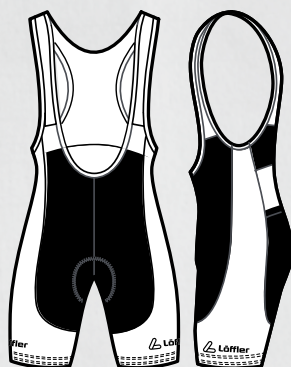
FEATURES: Isolierend, winddicht, wasserabweisend, elastisch, atmungsaktiv, 3 Rückentaschen, Reflektor.



TEAM BIKE TIGHTS GEL

MIT COMFORT GEL AIR SITZPOLSTER
 HR – ART.NR. 20345
 DA – ART.NR. 19303
 MATERIAL: ELASTIC
 SCHNITT: TIGHT

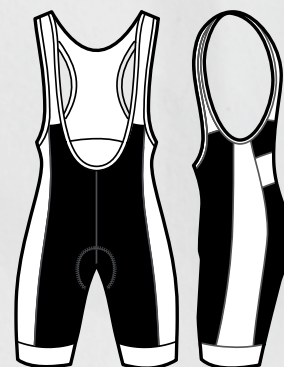
FEATURES: Elastisch, atmungsaktiv, schnell trocknend, mehrbahniger Schnitt, transtex®-Futter im Nierenbereich, Comfortbund, elastischer Beinabschlussgummi.



M TEAM BIKE BIBSHORTS GEL

MIT COMFORT GEL AIR SITZPOLSTER
 HR – ART.NR. 19301
 MATERIAL: ELASTIC
 SCHNITT: TIGHT

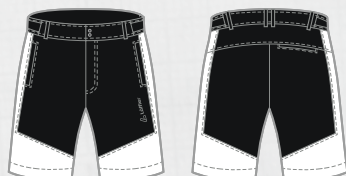
FEATURES: Elastisch, atmungsaktiv, schnell trocknend, mehrbahniger, ergonomischer Schnitt, transtex®-Futter im Rückenbereich, elastischer Beinabschluss.



M TEAM BIKE BIBSHORTS PRO XT

MIT COMFORT EXTREME SITZPOLSTER
 HR – ART.NR. 20854
 MATERIAL: ELASTIC
 SCHNITT: SUPERSLIM

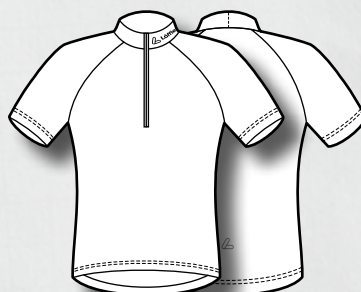
FEATURES: Sehr eng anliegender, renn-ergonomischer Schnitt, elastisch, atmungsaktiv, schnell trocknend, transtex®-Futter im Rückenbereich, elastischer Beinabschluss mit Silikonband, luftiger Netzträger.



M TEAM BIKE SHORTS CSL

HR – ART.NR. 24423
 MATERIAL: COMFORT STRETCH LIGHT
 SCHNITT: COMFORT

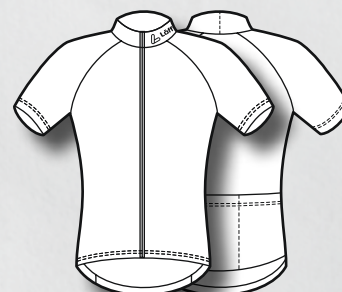
FEATURES: Leicht, elastisch, schnell trocknend, wasserabweisend, partiell elastischer Bund mit Gürtelschlaufen, Hosenzip, 2 Zip-Eingriffstaschen, Zip-Gesäßtasche, Logo reflektierend. Erhältlich in Schwarz. Der weiße Bereich ist bedruckbar.



K TEAM BIKE SHIRT HALFZIP

KI – ART.NR. 25003
 MATERIAL: RACE LIGHT 3.0
 SCHNITT: COMFORT

FEATURES: Komfortabel, leicht, elastisch, atmungsaktiv, schnell trocknend, Halfzip, offener Arm- und Bundabschluss, Reflektor. Ohne Seiteneinsätze, ohne Tasche.



K TEAM BIKE JERSEY FULLZIP

KI – ART.NR. 25052
 MATERIAL: RACE LIGHT 3.0
 SCHNITT: SLIM

FEATURES: Körpernaher Radformschnitt, leicht, elastisch, atmungsaktiv, schnell trocknend, durchgehender Einhand-Zip, 3er Rückentasche, elastischer Bundabschluss, Reflektor. Ohne Seiteneinsätze.

TEAMWEAR
PRE-DESIGNED

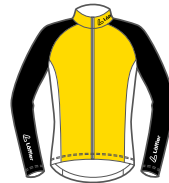
**DESIGNLINIE
CLASSICO**



KURZARM



TRÄGERHOSE



LANGARM



WINDWESTE



SHORTS

Farbbeispiel für eine mögliche Gestaltung.

**DESIGNLINIE
CAMPIONE**



**BEI ALLEN REISSVER-
SCHLÜSSEN**
KANN ZWISCHEN SCHWARZ UND WEISS
GEWÄHLT WERDEN



KURZARM



TRÄGERHOSE



LANGARM



WINDWESTE



SHORTS

Farbbeispiel für eine mögliche Gestaltung.

**DESIGNLINIE
GAVIA**



KURZARM



TRÄGERHOSE



LANGARM



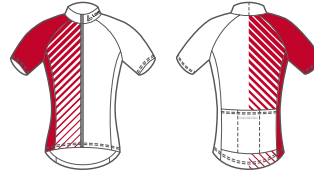
WINDWESTE



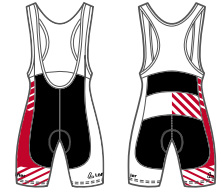
SHORTS

Farbbeispiel für eine mögliche Gestaltung.

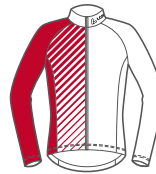
**DESIGNLINIE
COMPADRE**



KURZARM



TRÄGERHOSE



LANGARM



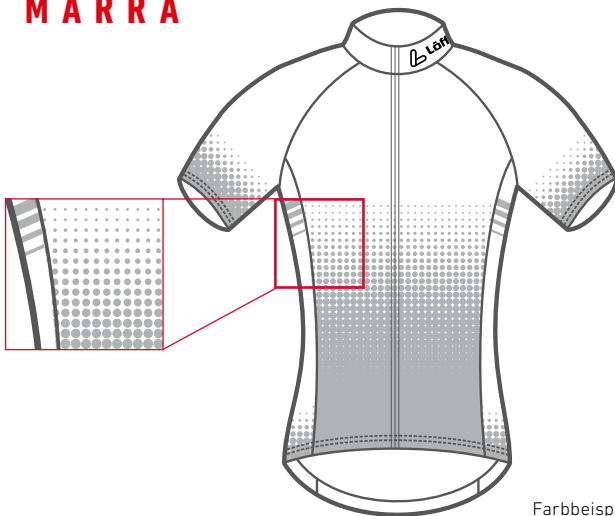
WINDWESTE



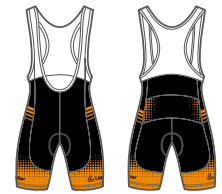
SHORTS

Farbbeispiel für eine mögliche Gestaltung.

**DESIGNLINIE
MARRA**



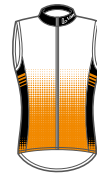
KURZARM



TRÄGERHOSE



LANGARM

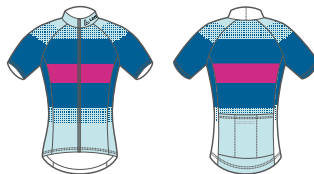
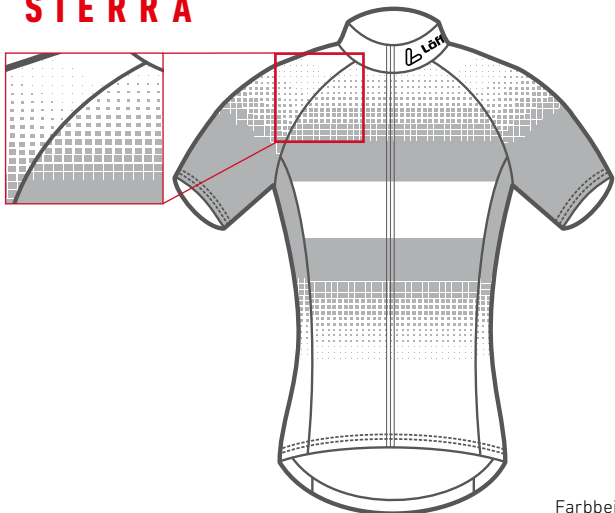


WINDWESTE

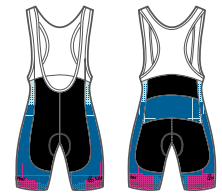
SHORTS

Farbbeispiel für eine mögliche Gestaltung.

**DESIGNLINIE
SIERRA**



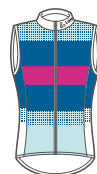
KURZARM



TRÄGERHOSE



LANGARM

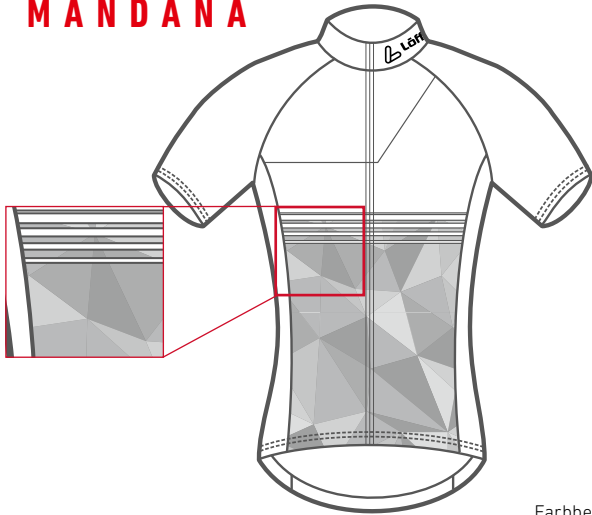


WINDWESTE

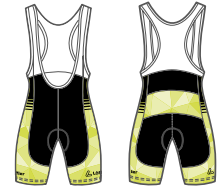
SHORTS

Farbbeispiel für eine mögliche Gestaltung.

**DESIGNLINIE
MANDANA**



KURZARM



TRÄGERHOSE



LANGARM



WINDWESTE



SHORTS

Farbbeispiel für eine mögliche Gestaltung.

**DESIGNLINIE
FRESCO**



**BEI ALLEN REISSVER-
SCHLÜSSEN**

KANN ZWISCHEN SCHWARZ UND WEISS
GEWÄHLT WERDEN



KURZARM



TRÄGERHOSE



LANGARM



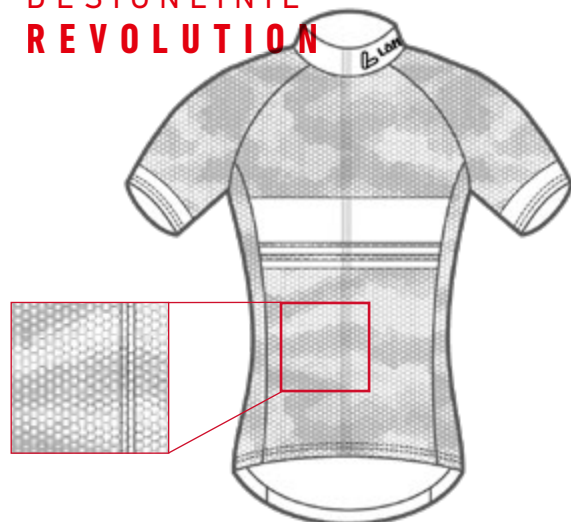
WINDWESTE



SHORTS

Farbbeispiel für eine mögliche Gestaltung.

**DESIGNLINIE
REVOLUTION**



KURZARM



TRÄGERHOSE



LANGARM



WINDWESTE



SHORTS

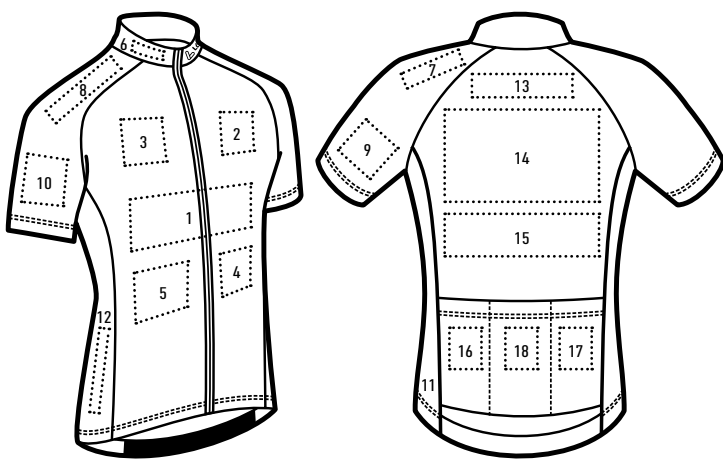
Farbbeispiel für eine mögliche Gestaltung.

PLATZIERE DEINE LOGOS

Wir bedrucken im technisch hochwertigem Sublimationsverfahren. Die funktionellen Materialeigenschaften bleiben dabei erhalten und die Farbechtheit ist garantiert.

- Der Eindruck von 6 unterschiedlichen Logos oder Grafiken ist kostenlos, auch wenn diese mehrmals platziert werden – für weitere berechnen wir einmalige Einrichtungskosten von EUR 5,00 / Logo.
- Die Logos/Grafiken benötigen wir als Vektordatei! Das sind z.B. Dateien mit folgenden Endungen: .eps, .ai, .cdr. Diese müssen an teamdesign@loeffler.at geschickt werden. Für nicht druckfähige Logos verrechnen wir Bearbeitungskosten von EUR 50,00/Logo!
- Im Idealfall werden die druckfähigen Logos vor der Auftragsfreigabe geschickt. Eine verzögerte Logolieferung kann zu einem verspäteten Auslieferung führen.
- Die Platzierungen der Logos müssen exakt angegeben werden.
- Das LÖFFLER Logo ist fix platziert.

BIKE

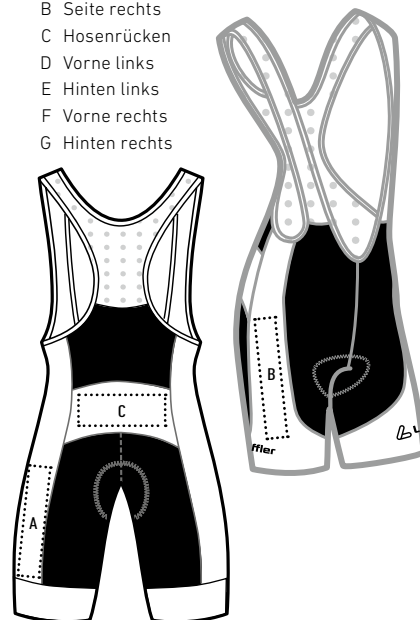


TRIKOT:

- 1 Vorne zentral
- 2 Vorne links oben
- 3 Vorne rechts oben
- 4 Vorne links unten
- 5 Vorne rechts unten
- 6 Kragen rechts
- 7 Schulter links
- 8 Schulter rechts
- 9 Arm links
- 10 Arm rechts
- 11 Seite links
- 12 Seite rechts
- 13 Rücken oben
- 14 Rücken mittig
- 15 Rücken unten
- 16 Rückentasche links
- 17 Rückentasche rechts
- 18 Rückentasche mittig

HOSE:

- A Seite links
- B Seite rechts
- C Hosenträger
- D Vorne links
- E Hinten links
- F Vorne rechts
- G Hinten rechts



RUNNING TEAM-KOLLEKTION

Die umfassende Erfahrung im Ausdauersport verarbeitet LÖFFLER nun auch in Teambekleidung für den Laufsport, die individuell auf dein Team abgestimmt werden kann. Es gelten dabei, was Grössen, Farben, Mindestbestellmenge oder Lieferzeit anbelangt, die gleichen Prämissen wie beim Bike-Teamdesign.



TEAM RUNNING SHIRT VENT

HR – ART.NR. 23300
DA – ART.NR. 23301
MATERIAL: RACE VENT
SCHNITT: COMFORT

FEATURES: Extrem leicht, luftig, schnell trocknend, atmungsaktiv, Rundhals, Kurzarm, Reflektor.



TEAM RUNNING SHIRT

HR – ART.NR. 24998
DA – ART.NR. 24999
KI – ART.NR. 25004
MATERIAL: RACE LIGHT 3.0
SCHNITT: COMFORT

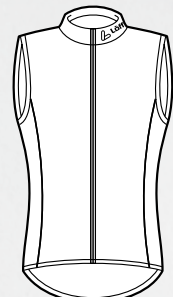
FEATURES: Leicht, schnell trocknend, atmungsaktiv, Rundhals, Kurzarm, Reflektor.



TEAM RUNNING TANK SHIRT

HR – ART.NR. 23304
DA – ART.NR. 23305
MATERIAL: RACE VENT
SCHNITT: COMFORT

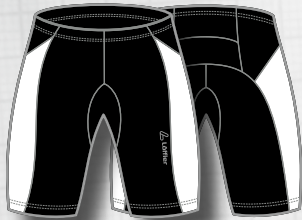
FEATURES: Extrem leicht, luftig, schnell trocknend, atmungsaktiv, weit geschnittener Rundhals, ärmellos, Reflektor.



TEAM WIND VEST

HR – ART.NR. 23273
DA – ART.NR. 23274
MATERIAL: WINDSHELL VTX
SCHNITT: SLIM

FEATURES: Winddicht, wasserabweisend, atmungsaktiv, NetZRücken, Fullzip.



TEAM RUNNING TIGHTS

HR – ART.NR. 24303
DA – ART.NR. 24304
MATERIAL: ELASTIC
SCHNITT: TIGHT

FEATURES: Elastisch, schnell trocknend, atmungsaktiv, Bundweitenkordel, Schlüsseltasche, softer Beinabschluss, Reflektorlogo.



TEAM RUNNING 3/4 TIGHTS

HR – ART.NR. 24305
DA – ART.NR. 24306
MATERIAL: ELASTIC
SCHNITT: TIGHT

FEATURES: Elastisch, schnell trocknend, atmungsaktiv, Bundweitenkordel, Schlüsseltasche, softer Beinabschluss, Reflektorlogo.



TEAM RUNNING SHORTS

UNISEX – ART.NR. 25349
MATERIAL: ACTIVE STRETCH SUPERLITE
SCHNITT: COMFORT

FEATURES: Extrakurze Laufshorts, superleicht, elastisch, schnell trocknend, wasser- und schmutzabweisend, 4-Wege-Stretch, transtex®-Innenslip, elastischer Bund mit Kordel, Zip-Gesäßtasche, Reflektor.

**Erhältlich nur in Schwarz.
Nicht bedruckbar.**



TEAM HOODY

HR – ART.NR. 23306
DA – ART.NR. 23316
MATERIAL: THERMO-INNENVELOURS
SCHNITT: SLIM

FEATURES: Hochelastisch, schnell trocknend, atmungsaktiv, Fullzip, angeschnittene Kapuze, 2 Zip-Eingriffstaschen, elastischer Armabschluss, offener Bund, Reflektoren.

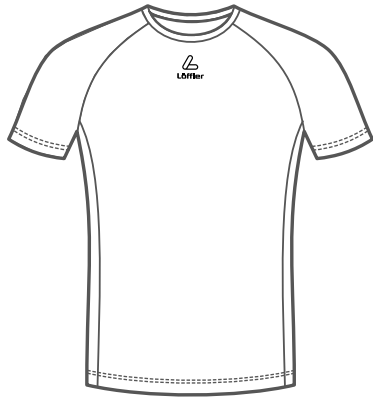
PASSEND ZUR LÖFFLER TEAMWEAR

LÖFFLER bietet ein umfangreiches Programm an Laufaccessoires an. Fragen Sie auch nach: LÖFFLER Trinkgürtel, Stirnband, Mützen, Kappen oder Reflexweste.



TEAMWEAR
PRE-DESIGNED

**DESIGNLINIE
CLASSICO**



SHIRT



SINGLET



WINDWESTE



TIGHTS



TIGHTS 3/4

Farbbeispiel für eine mögliche Gestaltung.

**DESIGNLINIE
CAMPIONE**



**BEIM KRAGEN- UND
ÄRMELSAUM***
KANN ZWISCHEN SCHWARZ UND WEISS
GEWÄHLT WERDEN (*SINGLET)



SHIRT



SINGLET



WINDWESTE



TIGHTS



TIGHTS 3/4

Farbbeispiel für eine mögliche Gestaltung.

**DESIGNLINIE
GAVIA**



SHIRT



SINGLET



WINDWESTE



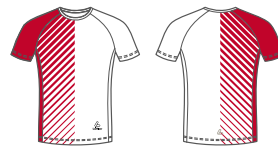
TIGHTS



TIGHTS 3/4

Farbbeispiel für eine mögliche Gestaltung.

**DESIGNLINIE
COMPADRE**



SHIRT



SINGLET



WINDWESTE



TIGHTS

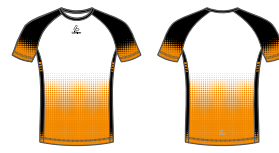
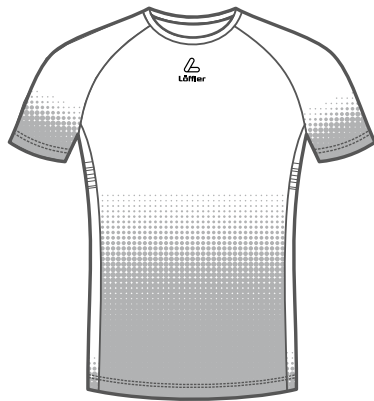


TIGHTS 3/4

Farbbeispiel für eine mögliche Gestaltung.

TEAMWEAR
PRE-DESIGNED

**DESIGNLINIE
MARRA**



SHIRT



SINGLET

WINDWESTE



TIGHTS



TIGHTS 3/4

Farbbeispiel für eine mögliche Gestaltung.

**DESIGNLINIE
SIERRA**



**BEIM KRAGEN- UND
ÄRMELSAUM***
KANN ZWISCHEN SCHWARZ UND WEISS
GEWÄHLT WERDEN (*SINGLET)



SHIRT



SINGLET

WINDWESTE



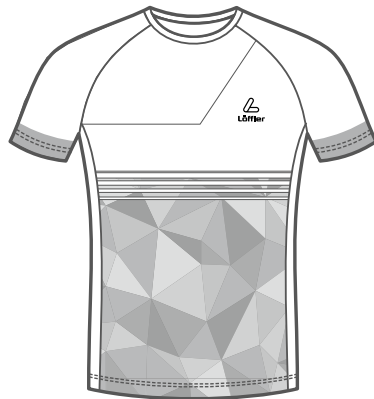
TIGHTS



TIGHTS 3/4

Farbbeispiel für eine mögliche Gestaltung.

**DESIGNLINIE
MANDANA**



SHIRT



SINGLET

WINDWESTE



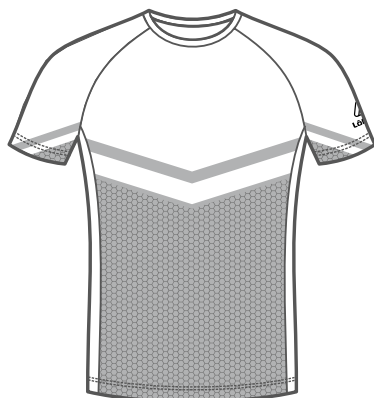
TIGHTS



TIGHTS 3/4

Farbbeispiel für eine mögliche Gestaltung.

**DESIGNLINIE
FRESCO**



SHIRT



SINGLET



WINDWESTE



TIGHTS



TIGHTS 3/4

**DESIGNLINIE
REVOLUTION**



SHIRT



SINGLET

WINDWESTE



TIGHTS



TIGHTS 3/4

Farbbeispiel für eine mögliche Gestaltung.

TEAMWEAR
PRE-DESIGNED

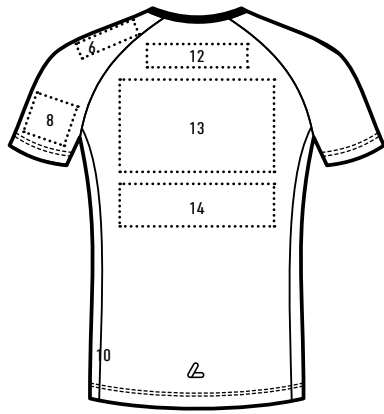
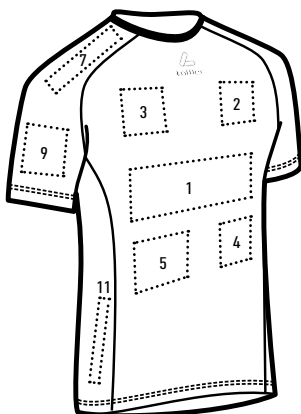
**PLATZIERE
DEINE LOGOS**

Wir bedrucken im technisch hochwertigen Sublimationsverfahren. Die funktionellen Materialeigenschaften bleiben dabei erhalten und die Farbechtheit ist garantiert.

- Der Eindruck von 6 unterschiedlichen Logos oder Grafiken ist kostenlos, auch wenn diese mehrmals platziert werden – für weitere berechnen wir einmalige Einrichtungskosten von EUR 5,00 / Logo.
- Die Logos/Grafiken benötigen wir als Vektordatei! Das sind z.B. Dateien mit folgenden Endungen: .eps, .ai, .cdr. Diese müssen an teamdesign@loeffler.at geschickt werden. Für nicht druckfähige Logos verrechnen wir Bearbeitungskosten von EUR 50,00/Logo!
- Im Idealfall werden die druckfähigen Logos vor der Auftragsfreigabe geschickt. Eine verzögerte Logolieferung kann zu einem verspäteten Auslieferung führen.
- Die Platzierungen der Logos müssen exakt angegeben werden.
- Das LÖFFLER Logo ist fix platziert.



RUNNING

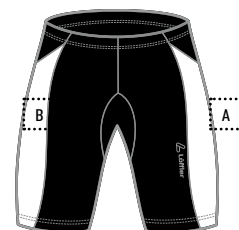


TRIKOT:

- 1 Vorne zentral
- 2 Vorne links oben
- 3 Vorne rechts oben
- 4 Vorne links unten
- 5 Vorne rechts unten
- 6 Schulter links
- 7 Schulter rechts
- 8 Arm links
- 9 Arm rechts
- 10 Seite links
- 11 Seite rechts
- 12 Rücken oben
- 13 Rücken mittig
- 14 Rücken unten

HOSE:

- A Bein links
- B Seite rechts





Löffler

156



TEAMWEAR

BESTELLTABELLE

NORDIC SPORTS

HERREN

| ART. NR. | ARTIKELBEZEICHNUNG | HERRENGRÖSSEN | | | | | | |
|----------|------------------------------|---------------|----|----|----|----|----|----|
| | | 44 | 46 | 48 | 50 | 52 | 54 | 56 |
| 21785 | M TEAM XC SKIING RACING SUIT | | | | | | | |
| 24504 | M TEAM XC SKIING JACKET | | | | | | | |
| 24507 | M TEAM XC SKIING VEST | | | | | | | |

DAMEN

| ART. NR. | ARTIKELBEZEICHNUNG | DAMENGRÖSSEN | | | | | | |
|----------|------------------------------|--------------|----|----|----|----|----|----|
| | | 34 | 36 | 38 | 40 | 42 | 44 | 46 |
| 21786 | W TEAM XC SKIING RACING SUIT | | | | | | | |
| 24505 | W TEAM XC SKIING JACKET | | | | | | | |
| 24508 | W TEAM XC SKIING VEST | | | | | | | |

KINDER

| ART. NR. | ARTIKELBEZEICHNUNG | KINDERGRÖSSEN | | | |
|----------|------------------------------|---------------|-----|-----|-----|
| | | 128 | 140 | 152 | 164 |
| 21787 | K TEAM XC SKIING RACING SUIT | | | | |
| 24506 | K TEAM XC SKIING JACKET | | | | |
| 24509 | K TEAM XC SKIING VEST | | | | |

ACCESSOIRES

| ART. NR. | ARTIKELBEZEICHNUNG | ONE SIZE |
|----------|--------------------|----------|
| 22135 | TEAM HAT | |
| 22137 | TEAM HEADBAND | |
| 22143 | TEAM HEADBAND WIDE | |

STÖBERE IM LÖFFLER SORTIMENT NACH WEITEREN FÜR EUER TEAM PASSENDEN ARTIKELN

LÖFFLER bietet ein umfangreiches Programm an. Fragen Sie auch nach: LÖFFLER Primaloft® Warm-up Bekleidung, transtex® Sportunterwäsche und Skipullis oder Funktionshosen.



www.loeffler.at

TEAMWEAR
PRE-DESIGNED

Auch Teambekleidung für den Langlaufsport kann individuell durch zwei Designlinien auf dein Team abgestimmt werden. Neben Langlaufanzügen können dazu passende Jacken, Westen oder Kopfbedeckungen gefertigt werden.

TEAM XC SKIING RACING SUIT

HR – ART.NR. 21785

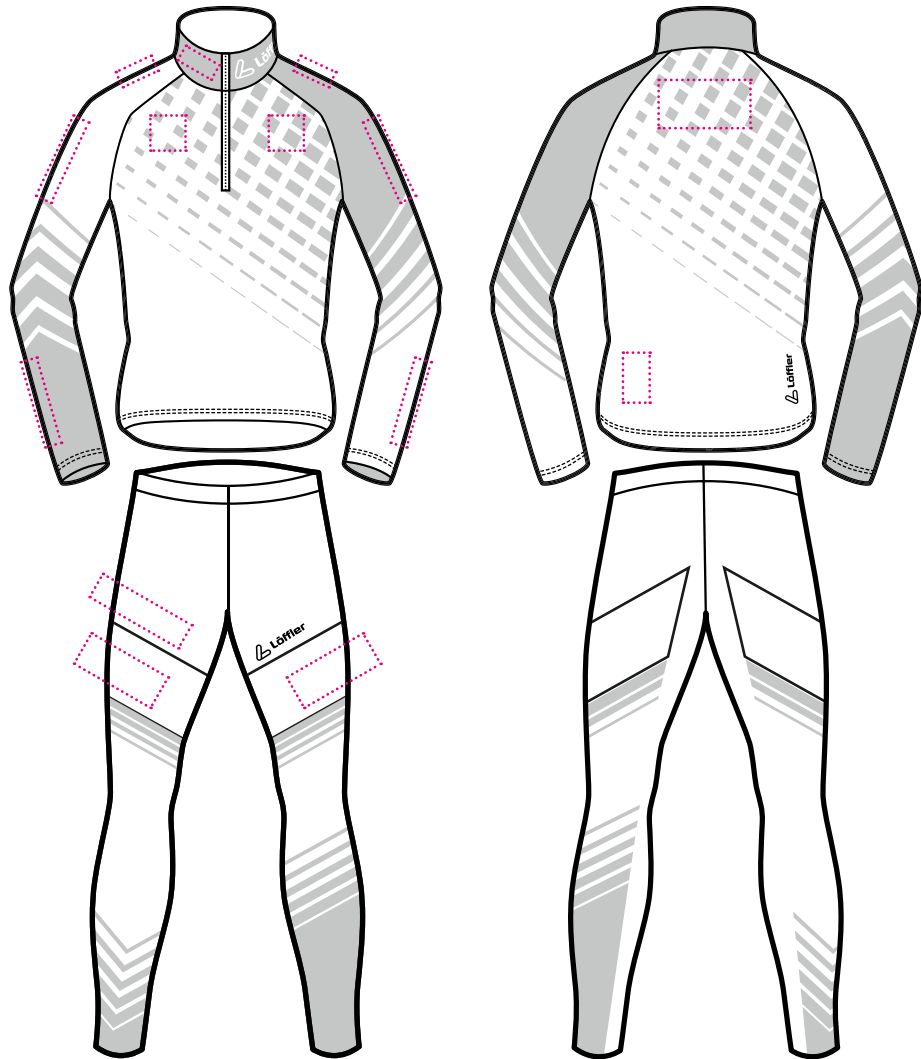
DA – ART.NR. 21786

KI – ART.NR. 21787

MATERIAL: DIMPLE ELASTIC

SCHNITT: SLIM

FEATURES: Zweiteiler, hochelastisch, schnell trocknend, atmungsaktiv, extralanger Frontzip, Stehkragen, offener Arm- und Bundabschluss, Hose mit Bundweitenregulierung



mögliche Positionen für
Logoplatzierungen

TEAM HAT

UNISEX – ART.NR. 22135

TEAM HEADBAND

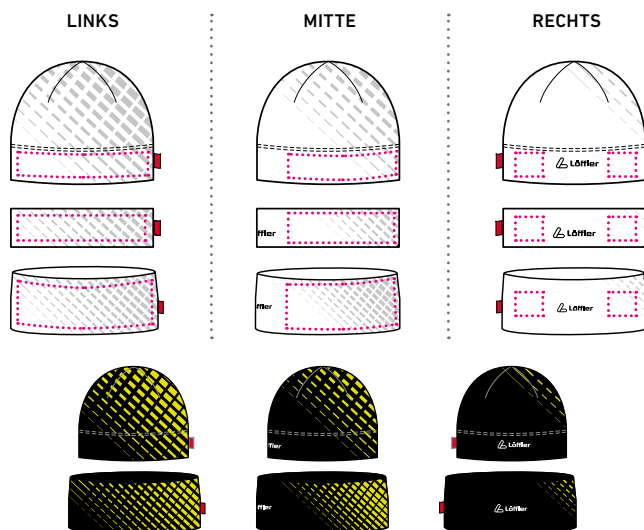
UNISEX – ART.NR. 22137

TEAM HEADBAND WIDE

UNISEX – ART.NR. 22143

MATERIAL: DIMPLE ELASTIC

FEATURES: Hochelastisch, schnell trocknend, atmungsaktiv, leicht, mit transtex®-Innenfutter



Farbbeispiel für eine mögliche Gestaltung.

DESIGNLINIE GRID LINE

TEAM XC SKIING JACKET

HR – ART.NR. 24504

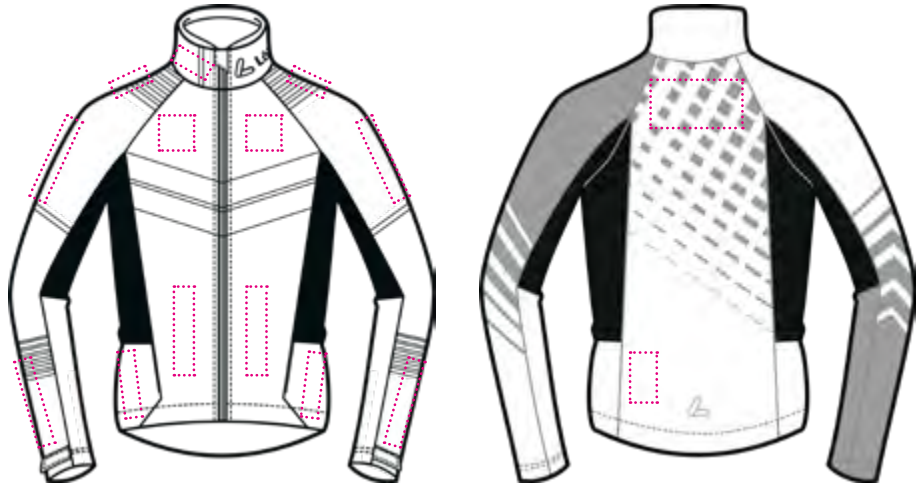
DA – ART.NR. 24505

KI – ART.NR. 24506

MATERIAL: THERMOSHELL VTX

SCHNITT: SLIM

FEATURES: Elastisch, windabweisend, atmungsaktiv, innen angeraut für optimale Wärmeleistung, Einsätze aus Thermo-Innenvelours für optimale Passform, Stehkragen, 2 Zip-Taschen, Arm- und Bundweitenregulierung, reflektierende Logos.



TEAM XC SKIING VEST

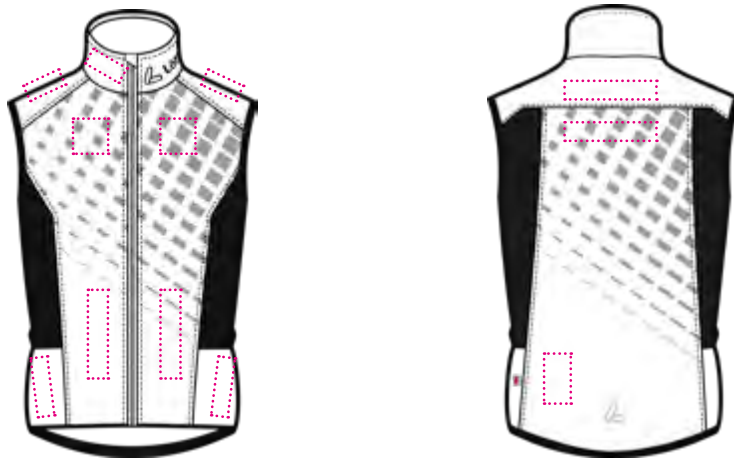
HR – ART.NR. 24507

DA – ART.NR. 24508

KI – ART.NR. 24509

MATERIAL: THERMOSHELL VTX

SCHNITT: SLIM



mögliche Positionen für
Logoplatzierungen



Farbbeispiel für eine mögliche Gestaltung.

TEAMWEAR
PRE-DESIGNED

TEAM XC SKIING RACING SUIT

HR – ART.NR. 21785

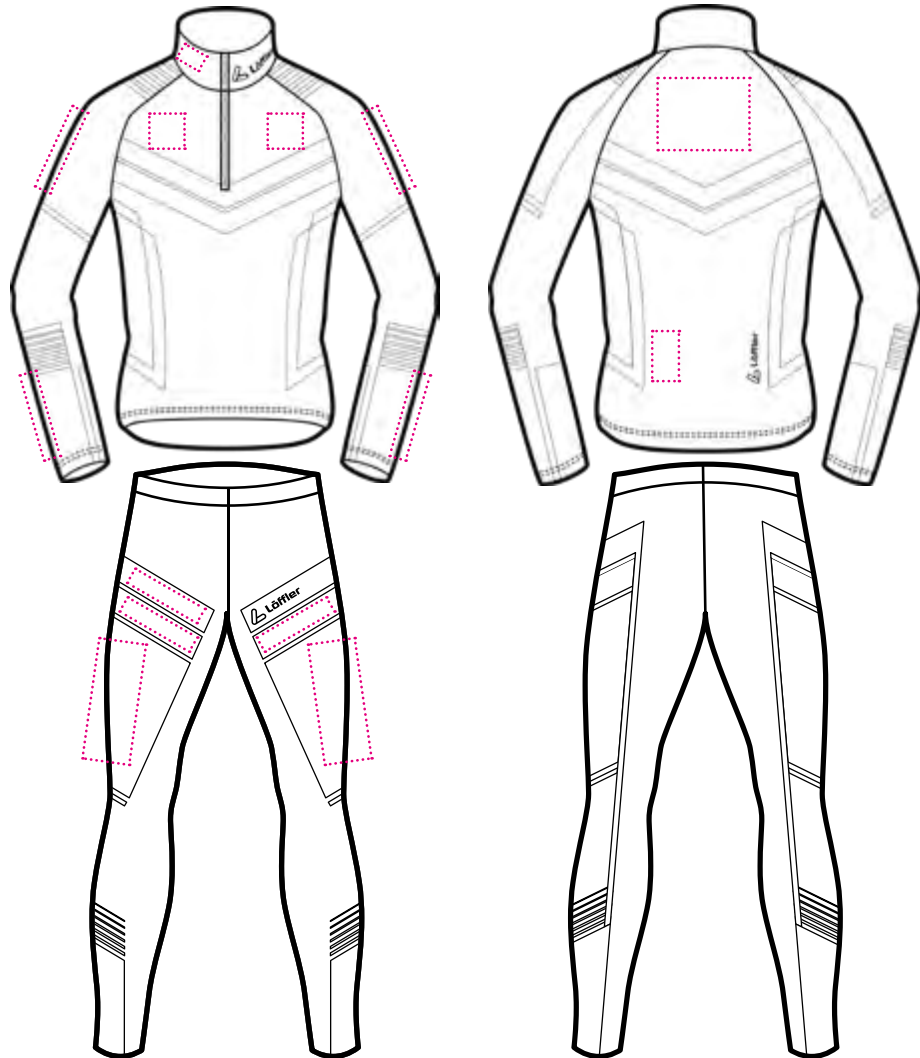
DA – ART.NR. 21786

KI – ART.NR. 21787

MATERIAL: DIMPLE ELASTIC

SCHNITT: SLIM

FEATURES: Zweiteiler, hochelastisch, schnell trocknend, atmungsaktiv, extralanger Frontzip, Stehkragen, offener Arm- und Bundabschluss, Hose mit Bundweitenregulierung



mögliche Positionen für
Logoplatzierungen

TEAM HAT

UNISEX – ART.NR. 22135

TEAM HEADBAND

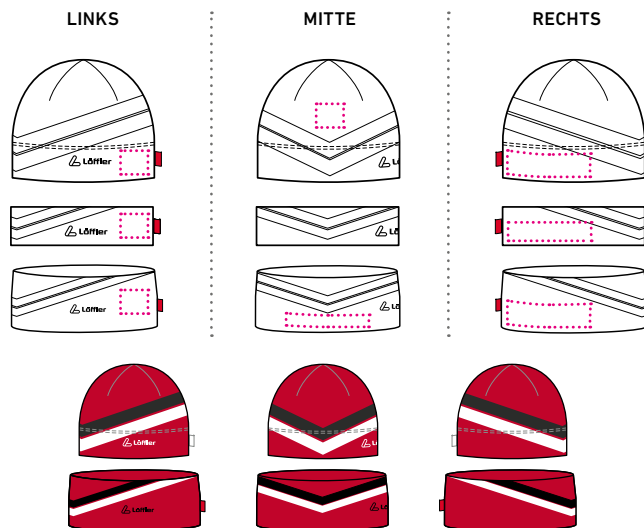
UNISEX – ART.NR. 22137

TEAM HEADBAND WIDE

UNISEX – ART.NR. 22143

MATERIAL: DIMPLE ELASTIC

FEATURES: Hochelastisch, schnell trocknend, atmungsaktiv, leicht, mit transtex®-Innenfutter



Farbbeispiel für eine mögliche Gestaltung.

DESIGNLINIE VICTORY LINE

TEAM XC SKIING JACKET

HR – ART.NR. 24504

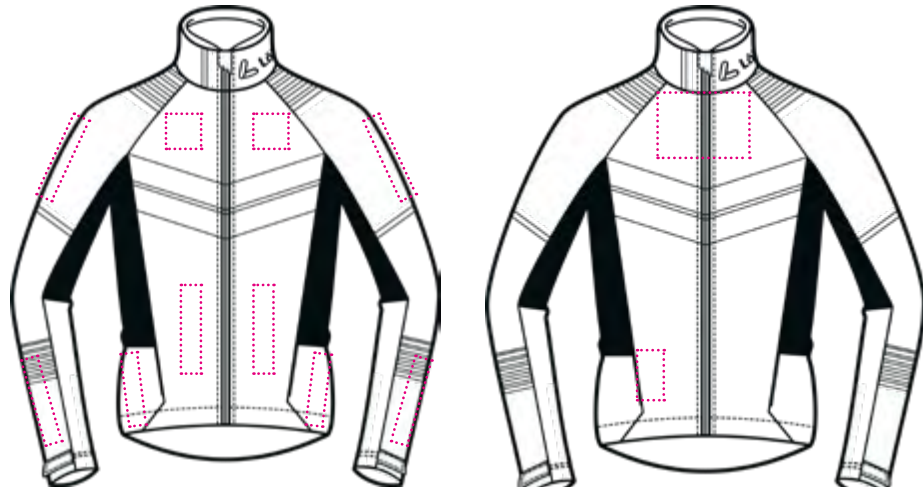
DA – ART.NR. 24505

KI – ART.NR. 24506

MATERIAL: THERMOSHELL VTX

SCHNITT: SLIM

FEATURES: Elastisch, windabweisend, atmungsaktiv, innen angeraut für optimale Wärmeleistung, Einsätze aus Thermo-Innenvelours für optimale Passform, Stehkragen, 2 Zip-Taschen, Arm- und Bundweitenregulierung, reflektierende Logos.



TEAM XC SKIING VEST

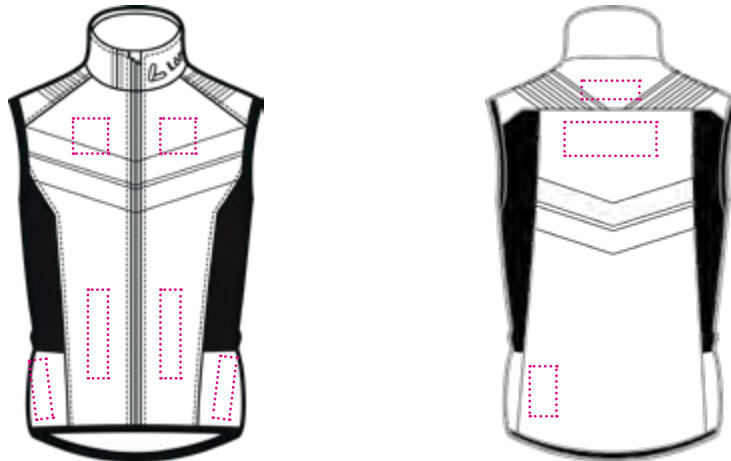
HR – ART.NR. 24507

DA – ART.NR. 24508

KI – ART.NR. 24509

MATERIAL: THERMOSHELL VTX

SCHNITT: SLIM



mögliche Positionen für
Logoplatzierungen



Farbbeispiel für eine mögliche Gestaltung.

PLATZIERE DEINE LOGOS

Wir bedrucken im technisch hochwertigen Sublimationsverfahren. Die funktionellen Materialeigenschaften bleiben dabei erhalten und die Farbechtheit ist garantiert.

- Der Eindruck von 6 unterschiedlichen Logos oder Grafiken ist kostenlos, auch wenn diese mehrmals platziert werden – für weitere berechnen wir einmalige Einrichtungskosten von EUR 5,00 / Logo.
- Die Logos/Grafiken benötigen wir als Vektordatei! Das sind z.B. Dateien mit folgenden Endungen: .eps, .ai, .cdr. Diese müssen an teamdesign@loeffler.at geschickt werden. Für nicht druckfähige Logos verrechnen wir Bearbeitungskosten von EUR 50,00/Logo!
- Im Idealfall werden die druckfähigen Logos vor der Auftragsfreigabe geschickt. Eine verzögerte Logolieferung kann zu einem verspäteten Auslieferung führen.
- Die Platzierungen der Logos müssen exakt angegeben werden.
- Das LÖFFLER Logo ist fix platziert.



MATERIAL- INFORMATIONEN

LÖFFLER Teamwear zeichnet sich durch qualitativ hochwertigste, funktionelle Materialien aus. Der Großteil der Stoffe wurde in der hauseigenen LÖFFLER Strickerei in Ried im Innkreis gestrickt.



RACE LIGHT 3.0

Besonders angenehm zu tragender, funktioneller Stoff aus der LÖFFLER Eigenproduktion

- Feine, doppelflächige Ministruktur
- Sehr guter Schweißtransport
- Atmungsaktiv, schnell trocknend
- Besonders weicher Tragekomfort

RACE VENT

Hochsportiver Trikotstoff gefertigt bei LÖFFLER.

- Extrem leicht
- Hoch atmungsaktiv
- Hervorragender Feuchtigkeitstransport
- Trocknet extrem schnell
- Angenehm auf der Haut

RACE ELASTIC

Superelastischer Trikotstoff aus der LÖFFLER Strickerei speziell entwickelt für Ausdauersportarten.

- Perfekte Bewegungsfreiheit
- Leicht und atmungsaktiv
- Perfekter Schweißtransport
- Schnell trocknend

THERMO INNENVELOURS

Hochelastisches, innen geflauschtes Thermo-Material für sportliche Ausdaueraktivitäten.

- Hohe Wärmeisolation
- Dauerelastisch und robust
- Gute Atmungsaktivität

WINDSHELL VTX

Extrem leichtes Material als Windschutz bei mittleren bis kühlen Temperaturen.

- Winddicht und wasserabweisend
- Hochelastisch
- Atmungsaktiv

THERMOSHELL VTX

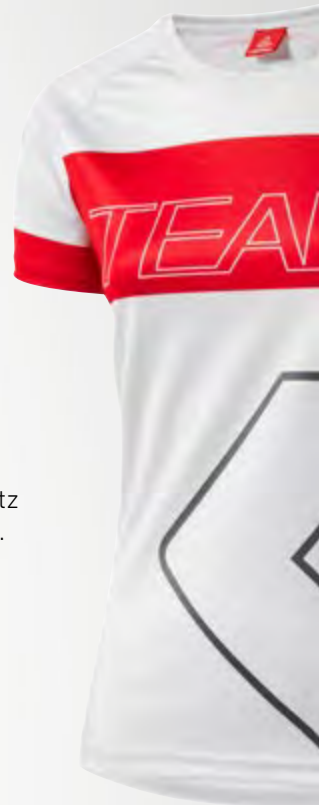
Elastisches, angerautes Material als Schutz bei kühlen Temperaturen.

- Sehr gute Wärmeisolation
- Wind- und wasserabweisend
- Atmungsaktiv

DIMPLE ELASTIC

Hochtechnische Faserkonstruktion für die Rennanzüge, gefertigt bei LÖFFLER

- 4-Wege elastisch, dadurch maximale Bewegungsfreiheit
- Atmungsaktiv und schnell trocknend
- Sehr leicht



SITZPOLSTER COMFORT GEL AIR

KONZIPIERT FÜR SPORTLICH AMBITIONIERTE RADFAHRER.

Dichter, perforierter Schaumstoff mit Gel-Pads.

- Atmungsaktives, weiches Microfaser Gewebe
- Vibrationen absorbierende Gel-Polster
- Offenzelliger Schaumstoff für perfekte Thermoregulation
- Hohe Dichte für Stabilität und Schutz
- Ergonom. Form für höchsten Sitzkomfort
- Spezielle Damen-Ausführung

Dichte: 90 kg/m³; Stärke: 16 mm



TOP-SITZPOLSTER COMFORT EXTREME

IDEAL FÜR LANGSTRECKEN UND VIELFAHRER.

Verschiedene Schaumstoffe mit unterschiedlichem Dichteaufbau.

- Nahtlos anatomisch gebogene Form für perfekten Sitz und mehr Stabilität.
- Atmungsaktiv und transpirationsfähig
- Supersoftes, elastisches HighTech Eco-Gewebe
- Bakteriostatisch und hautfreundlich

Dichte: 120 kg/m³; Stärke: 14 mm



TEAMWEAR
PRE-DESIGNED

WÄHLE DEINE TEAMFARBEN

| | | | | | | |
|--|--|---|---|--|--|--|
|  217 CANARIA |  223 CORN |  247 NEON YELLOW |  250 CITRON |  285 ORANGE |  287 NEON ORANGE |  290 RED ORANGE |
|  306 MINT |  321 NEON GREEN |  330 LIGHT GREEN |  339 ENAMEL |  342 RACING GREEN |  348 LIME GREEN |  364 PETROL |
|  481 CELESTE |  427 SKYBLUE |  412 CURACAO |  440 BRILLIANT BLUE |  411 MARINE |  495 DARK BLUE |  429 PLUM |
|  530 LIGHT RED |  543 NEON PINK |  584 ORCHIDEE |  526 FLAMENCO |  551 RED |  591 MAROON |  590 PURPLE |
|  100 WHITE |  935 LIGHT GREY |  947 SILVER GREY |  968 GRAPHITE |  970 ANTHRACITE |  990 BLACK | |

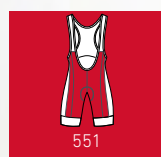
Das Design kannst du durch Kombinationen aus der LÖFFLER Farbpalette gestalten.

- Definiere die Farbauswahl exakt – am besten mit Bezeichnung und Nummer.
- Von der Farbkarte abweichende Farben müssen gegen Aufpreis mit uns abgestimmt werden.
- Die Farbabstimmung erfolgt nach Pantone bzw. CMYK Farbskala.

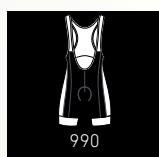
www.loeffler.at/teamdesign

Bike und Running Hose gibt es in diesen beiden Grundfarben.

Die Seiteneinsätze können farblich gestaltet werden.



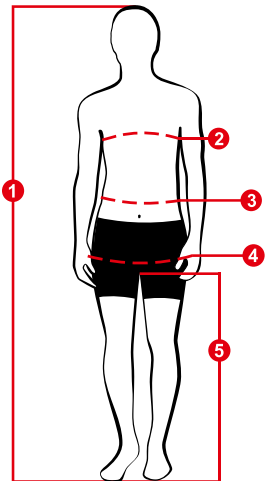
RED



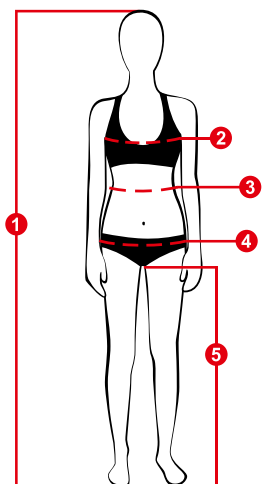
BLACK

GRÖSSENTABELLE

Zur Bestimmung der Größen kannst du unter teamdesign@loeffler.at oder Tel + 43 7752 84421-0 für 14 Tage einen Grössensatz anfordern. Dieser Service ist kostenlos, sofern die Probemuster wieder vollständig, sauber und unbeschädigt retour geschickt werden.



| HERREN | | | | | | | | | | | | |
|----------------------------|---|-----------|-----------|-----------|------------|------------|------------|------------|------------|------------|------------|------------|
| Größe | 44 | 46 | 48 | 50 | 52 | 54 | 56 | 58 | 60 | 62 | 64 | 66 |
| 1 Körperhöhe | Richtmaß Körpergröße 180 cm / Basis Gr.: 50 | | | | | | | | | | | |
| 2 Brustumfang | 88 | 92 | 96 | 100 | 104 | 108 | 112 | 116 | 120 | 124 | 128 | 132 |
| 3 Taillen- bzw. Bundumfang | 78 | 82 | 86 | 90 | 94 | 98 | 104 | 110 | 116 | 122 | 126 | 130 |
| 4 Hüftumfang | 90 | 94 | 98 | 102 | 106 | 110 | 116 | 120 | 124 | 128 | 132 | 136 |
| 5 Innenbeinlänge | 76-79 | 77-80 | 78-81 | 80-83 | 81-83 | 82-84 | 82-85 | 83-86 | 83-86 | 84-87 | 84-87 | 85-88 |
| KURZGESTELLT | 22 | 23 | 24 | 25 | 26 | 27 | 28 | 29 | 30 | 31 | 32 | 33 |
| 5 Innenbeinlänge | 72-75 | 73-75 | 73-77 | 76-79 | 77-79 | 78-80 | 78-81 | 79-82 | 79-82 | 80-83 | 80-83 | 81-84 |
| LANGGESTELLT | 86 | 90 | 94 | 98 | 102 | 106 | 110 | 114 | 118 | 122 | 126 | 130 |
| 5 Innenbeinlänge | 83-86 | 84-87 | 85-88 | 87-90 | 88-90 | 89-91 | 89-92 | 90-93 | 90-93 | 91-94 | 91-94 | 92-95 |



| DAMEN | | | | | | | | | | | | |
|----------------------------|---|-----------|-----------|-----------|-----------|-----------|-----------|-----------|-----------|------------|------------|------------|
| Größe | 32 | 34 | 36 | 38 | 40 | 42 | 44 | 46 | 48 | 50 | 52 | 54 |
| 1 Körperhöhe | Richtmaß Körpergröße 168 cm / Basis Gr.: 38 | | | | | | | | | | | |
| 2 Brustumfang | 76 | 80 | 84 | 88 | 92 | 96 | 100 | 104 | 110 | 116 | 122 | 128 |
| 3 Taillen- bzw. Bundumfang | 62 | 65 | 68 | 72 | 76 | 80 | 84 | 88 | 94,5 | 101 | 107,5 | 114 |
| 4 Hüftumfang | 86 | 90 | 94 | 97 | 100 | 103 | 106 | 109 | 114 | 119 | 124 | 129 |
| 5 Innenbeinlänge | 76-78 | 77-79 | 78-80 | 79-81 | 80-82 | 81-83 | 82-84 | 83-85 | 84-86 | 85-87 | 86-88 | 87-89 |
| KURZGESTELLT | 16 | 17 | 18 | 19 | 20 | 21 | 22 | 23 | 24 | 25 | 26 | 27 |
| 5 Innenbeinlänge | 72-74 | 73-75 | 74-76 | 75-77 | 76-78 | 77-79 | 78-80 | 79-81 | 80-82 | 81-83 | 82-84 | 83-85 |
| LANGGESTELLT | 64 | 68 | 72 | 76 | 80 | 84 | 88 | 92 | 96 | 100 | 104 | 108 |
| 5 Innenbeinlänge | 83-85 | 84-86 | 85-87 | 86-88 | 87-89 | 88-90 | 89-91 | 90-92 | 91-93 | 92-94 | 93-95 | 94-96 |

| KIDS | | | | | | | |
|------------------|--|-------|-------|-------|-------|-------|-------|
| Größe | 104 | 116 | 128 | 140 | 152 | 164 | 176 |
| 1 Körperhöhe | Richtmaß Körpergröße 152cm/Basis Gr. 152 | | | | | | |
| 2 Brustumfang | 60 | 64 | 68 | 72 | 76 | 82 | 88 |
| 4 Hüftumfang | 61 | 65 | 71 | 77 | 84 | 90 | 96 |
| 5 Innenbeinlänge | 39-41 | 46-48 | 54-56 | 62-64 | 67-69 | 75-77 | 82-83 |

| UNISEX | | | | | | | |
|--------|-------|-------|-------|-------|----|----|-----|
| Größe | XXS | XS | S | M | L | XL | XXL |
| Herren | 44 | 46 | 48 | 50 | 52 | 54 | 56 |
| Damen | 34-36 | 36-38 | 38-40 | 40-42 | 44 | 46 | |

| ÄRMLINGE | | |
|----------|-------|---------------|
| Größe | Länge | Weite Oberarm |
| S | 42 cm | < 27 cm |
| M | 48 cm | 27-29 cm |
| L | 54 cm | 30-32 cm |
| XL | 60 cm | >32 cm |

*gemessen wird der Umfang des Oberarms an der breitesten Stelle des Bizeps.



NUR DAS BESTE FÜR DIE HAUT

Alles ist bei LÖFFLER ÖKO-TEX zertifiziert: also Sicherheit für Haut und Körper, was Farbstoffe, textile Ausrüstung etc. betrifft.

Mehr Informationen zum LÖFFLER-Teamdesign findest du unter:
www.loeffler.at/de/teamwear



ÖSTERREICH

LÖFFLER GmbH

Südtiroler Straße 41
A-4910 Ried im Innkreis

Tel.: +43 (0) 7752 - 844 21 0
Fax: +43 (0) 7752 - 844 21 9193
e-mail: office@loeffler.at
Internet: www.loeffler.at

DEUTSCHLAND

Firmensitz:

LÖFFLER GmbH

Südtiroler Straße 41
A-4910 Ried im Innkreis

Lieferadresse:

LÖFFLER GmbH
c/o Spedition König
Fattig 11
D-94113 Tiefenbach

Tel.: +43 (0) 7752 - 844 21 0
Fax: +43 (0) 7752 - 844 21 9193
e-mail: office@loeffler.at

SCHWEIZ / SUISSE / SVIZZERA

Firmensitz:

LÖFFLER GmbH

Bernstrasse 1
CH-3066 Stettlen

Lieferadresse:

LÖFFLER GmbH
c/o Gebrüder Weiss
Werftstrasse 1
CH-9423 Altenrhein
Tel.: 0800 828 838

